

PERMACON

A m é n a g e m e n t P a y s a g e r



2 0 2 5

Confort absolu : savourez des instants précieux entre amis ou en famille dans ce salon avec la nature en toile de fond.



Pavé Mondrian Plus 60 Petit Rectangle Noir Rockland - P 48
Marche Méga Melville Plus Nuancé Gris Scandina - P 89


32 Aménagements alternatifs

- | | | | |
|----|---------------------------|----|-------------|
| 34 | Système de panneaux Artex | 35 | Foyer Orion |
|----|---------------------------|----|-------------|

36 Dalles

- | | | | |
|----|---|----|--|
| 40 | Cassara Grand Rectangle | 44 | Melville 60 Petit Rectangle |
| 41 | Cité | 44 | Melville 60 DuraFusion  |
| 42 | Esbelto | 47 | Métrik |
| 42 | Esbelto DuraFusion  | 48 | Mondrian Plus 60 |
| 46 | Méga Melville | 48 | Mondrian Plus 60 Petit Rectangle |
| 38 | Melia DuraFusion  <i>Nouveau</i> | 49 | Rosebel |
| 38 | Melia 18 x 36 DuraFusion  <i>Nouveau</i> | 50 | Vertex |
| 43 | Melville 24 x 24 | 51 | Wilfrid |
| 44 | Melville 60 | | |

52 Pavés

- | | | | |
|----|---|----|----------------------------------|
| 54 | Brooklyn TrueColor  | 62 | Melville Plank |
| 55 | Capio | 63 | Mondrian Plus 80 |
| 56 | Cassara Grand Rectangle | 63 | Mondrian Plus 80 Petit Rectangle |
| 57 | Cassara Verde | 64 | Paleo Plus |
| 58 | Esbelto DuraFusion  | 64 | Trafalgar 60 |
| 59 | Méga Melville | 65 | Vendome 60 |
| 38 | Melia 6 x 6 DuraFusion  <i>Nouveau</i> | 65 | Vendome 80 |
| 60 | Melville 80 | 66 | Virage |
| 60 | Melville 80 Petit Rectangle | 67 | Zen |
| 60 | Melville 80 DuraFusion  | | |

68 Murets

- | | | | |
|----|---------------------------------------|----|--------|
| 70 | Celtik | 74 | Orion |
| 71 | Grande et Grande Lisse <i>Nouveau</i> | 75 | Urbano |
| 72 | Lafitt Tandem | 76 | Vario |
| 73 | Melville Tandem | | |

78 Couronnements - Marches - Méga Marches

Couronnements

- 80 Lafitt Plus
- 82 Laguna
- 83 Leno Arrondi
- 83 Leno Droit
- 83 Leno Lafitt
- 82 Marina
- 84 Melville Plus 60 et 90

90 Bordures

- | | | | |
|----|--------|----|----------|
| 92 | Celtik | 93 | Melville |
| 92 | Lafitt | 93 | Novo |

Marches

- 81 Lafitt Plus
- 85 Melville Plus 60 et 90

Méga Marches

- 88 Méga Lafitt Plus
- 89 Méga Melville Plus

94 Mirage

- 95 Noon
- 95 Quarziti 2.0

Divers

- 96 Sables polymères
- 97 Outils disponibles sur permacon.ca
- 98 Garantie



Des décennies de *savoir-faire et d'innovation*

Un vaste réseau

Oldcastle APG, maison mère de Permacon, compte plus de 200 établissements en Amérique du Nord. Leader de l'industrie, il est le plus grand fabricant de produits de construction architecturaux du pays.

Production locale

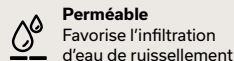
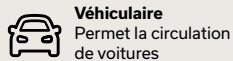
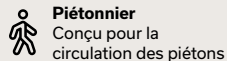
Grâce à ses 9 usines réparties au Québec et en Ontario, Permacon assure une accessibilité optimale à ses produits. Cette proximité permet d'offrir un service personnalisé et des produits de béton locaux adaptés aux besoins spécifiques des clients.

Innovation permanente

Depuis plus de 70 ans, Permacon adopte une démarche d'innovation durable. Sa stratégie de circularité permet de réutiliser les surplus et de fabriquer des produits novateurs écoresponsables.

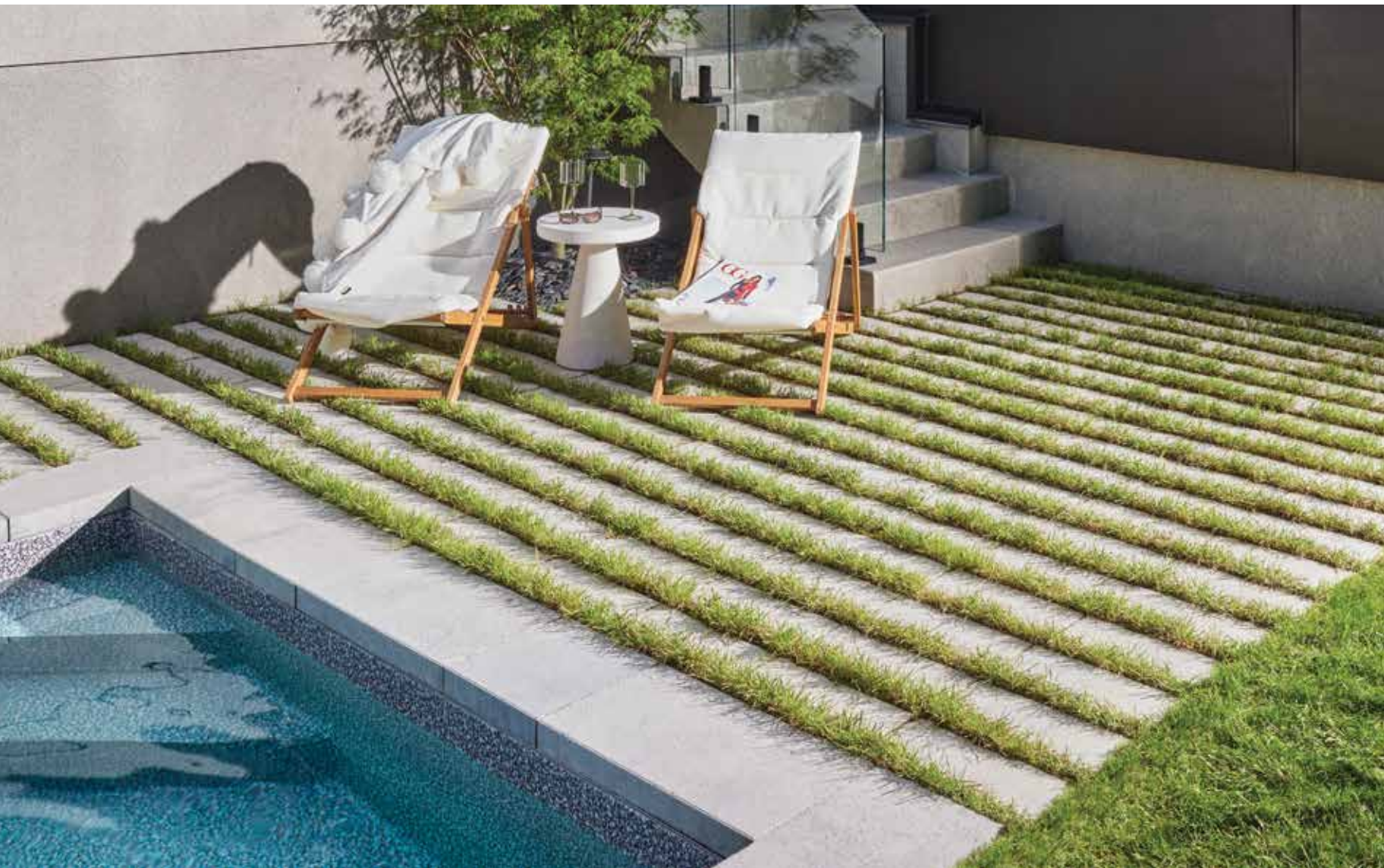


Légende



Allier esthétique *et environnement*

Découvrez nos pavés perméables et créez des espaces où nature et design cohabitent harmonieusement dans un aménagement à la fois élégant et durable.



ÉCOLOGIQUE
Des produits
écologiques pour
un design durable.



PRODUCTION LOCALE
Un engagement envers
la communauté et
l'économie locale.



ZÉRO SURPLUS
Une démarche zéro surplus
pour réduire notre impact sur
l'environnement.



PERMÉABLE
Des pavés perméables pour
protéger et économiser nos
ressources en eau.

Melia

Une nouvelle gamme texturée
qui vous fera voyager



Inspirée par les ondulations apaisantes de l'eau et du sable, la texture finement bosselée de la gamme Melia évoque la pureté de la nature.

Marcher sur les pavés et dalles donne l'impression de se promener sur une plage de sable fin, où chaque pas devient une expérience de détente et d'harmonie.



Couleurs **DuraFusion**

Oasis | Marbella | Hickory



Transformez votre espace en un lieu où le raffinement et l'harmonie se rencontrent

Nos Nouveautés

Dalle Melia DuraFusion

Créez un aménagement chaleureux s'inspirant des plages de sable fin avec la dalle Melia DuraFusion et son format modulaire. P 38



Dalle Melia 18 x 36 DuraFusion

Grâce à son unique format à grande échelle, la dalle Melia 18 x 36 permet la réalisation de multiples designs créatifs. P 38

Pavé Melia 6 x 6 DuraFusion

Le petit pavé Melia 6 x 6 agit comme complément parfait au reste de la famille Melia et crée un accent texturé à tout aménagement. P 38

Des textures et finis pour
tous les styles

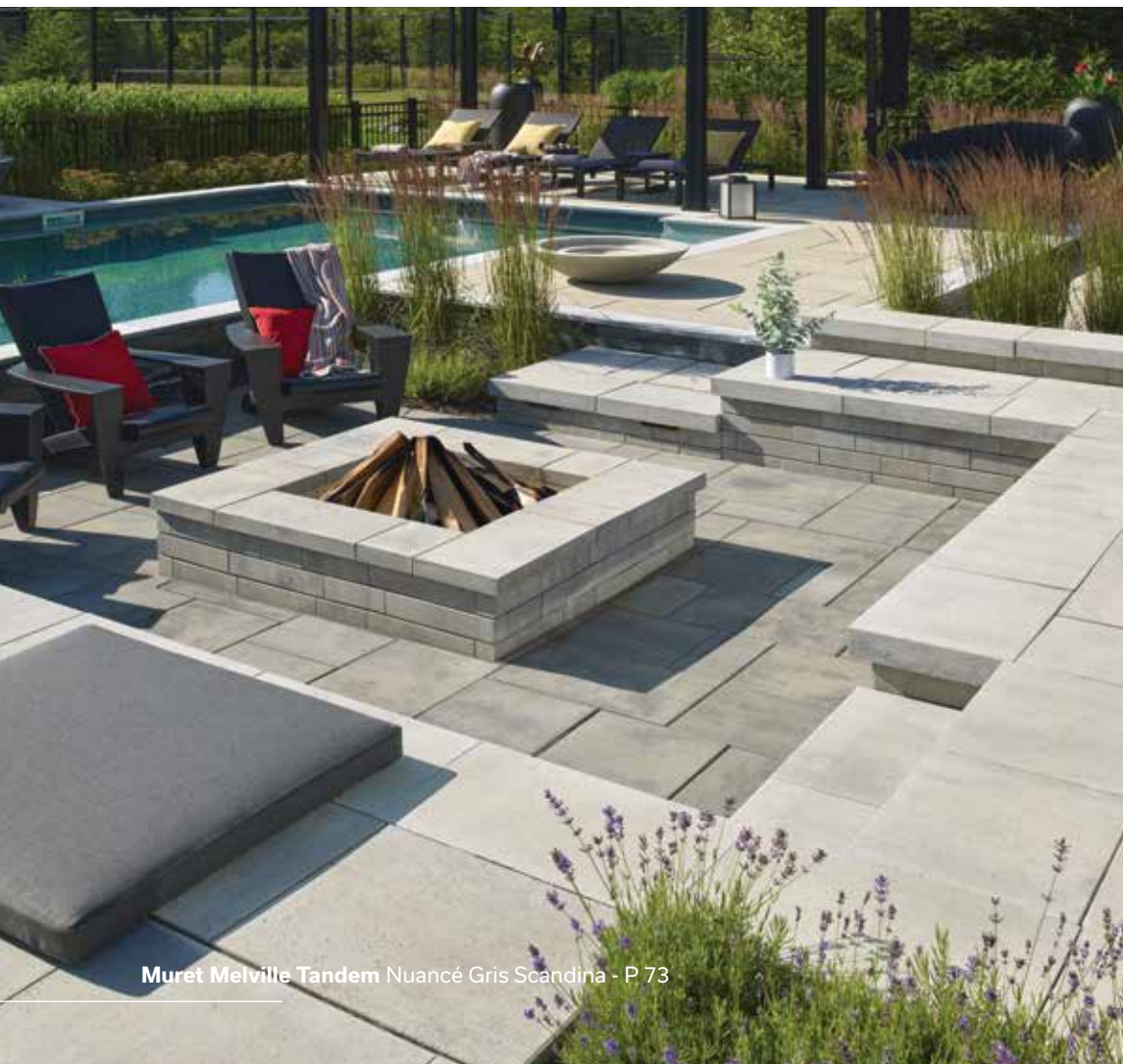
Créez l'espace extérieur à votre goût avec nos produits d'aménagement offerts en plusieurs textures, finis et couleurs.



Explorez nos collections à surface lisse et à surface texturée.



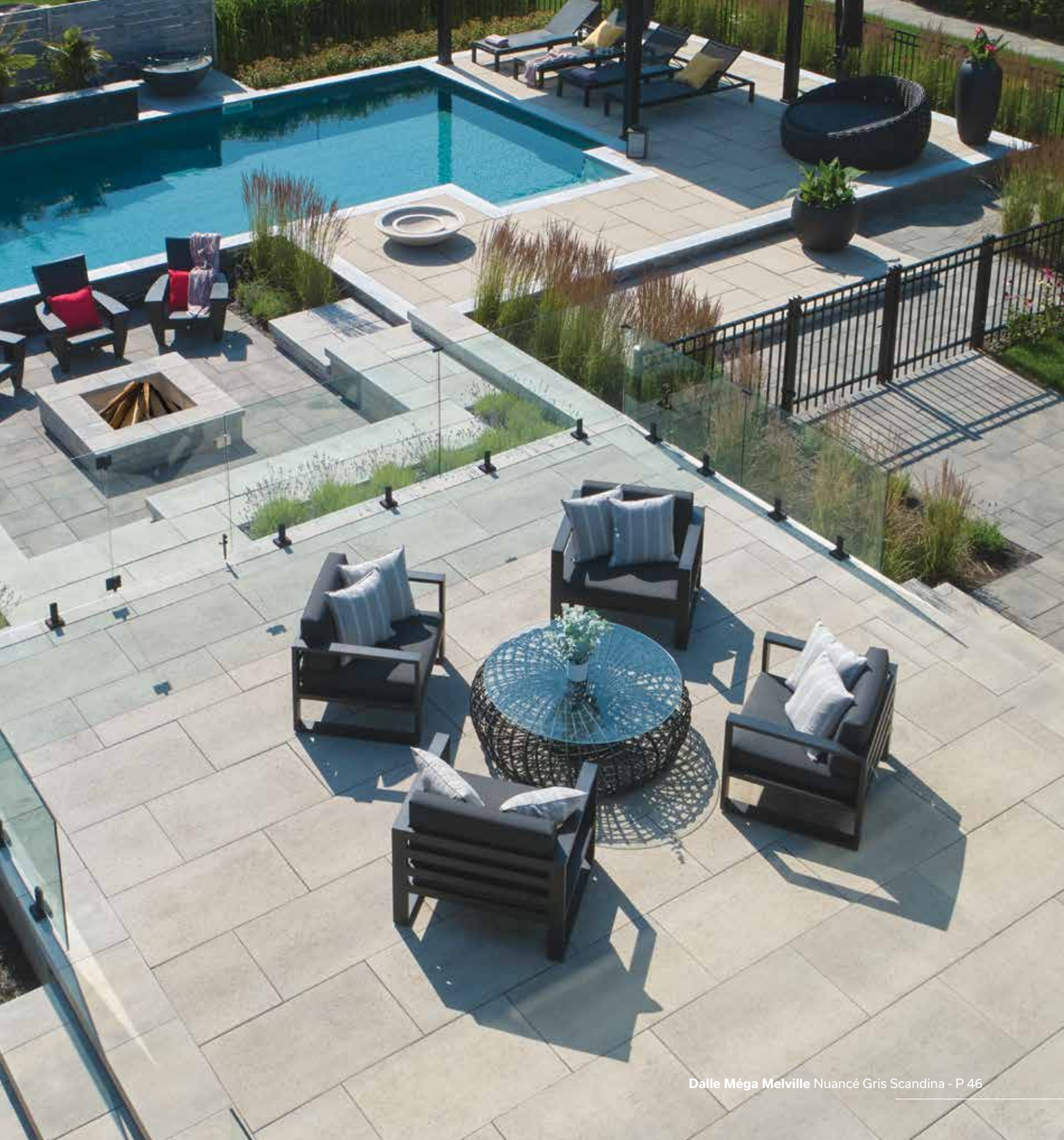
Créez selon *vos envies*



Muret Melville Tandem Nuancé Gris Scandina - P 73

Détente assurée. Les dalles Méga Melville assurent une continuité visuelle apaisante autour de la piscine et le muret Melville Tandem définit des espaces propices aux échanges chaleureux.





Dalle Méga Melville Nuancé Gris Scandina - P 46



Dalle M^éga Melville Nuancé Beige Ambré - P 46
Pavé Vendome Nuancé Beige Margaux - P 65



L'élégance *et le confort moderne*





Dalle Wilfrid Nuancé Gris Scandina - P 51

Elegance : Les dalles aux lignes droites ajoutent une touche contemporaine et épurée dans une ambiance de convivialité et de rires autour du foyer ou de la piscine.

Aménagez des *espaces accueillants*



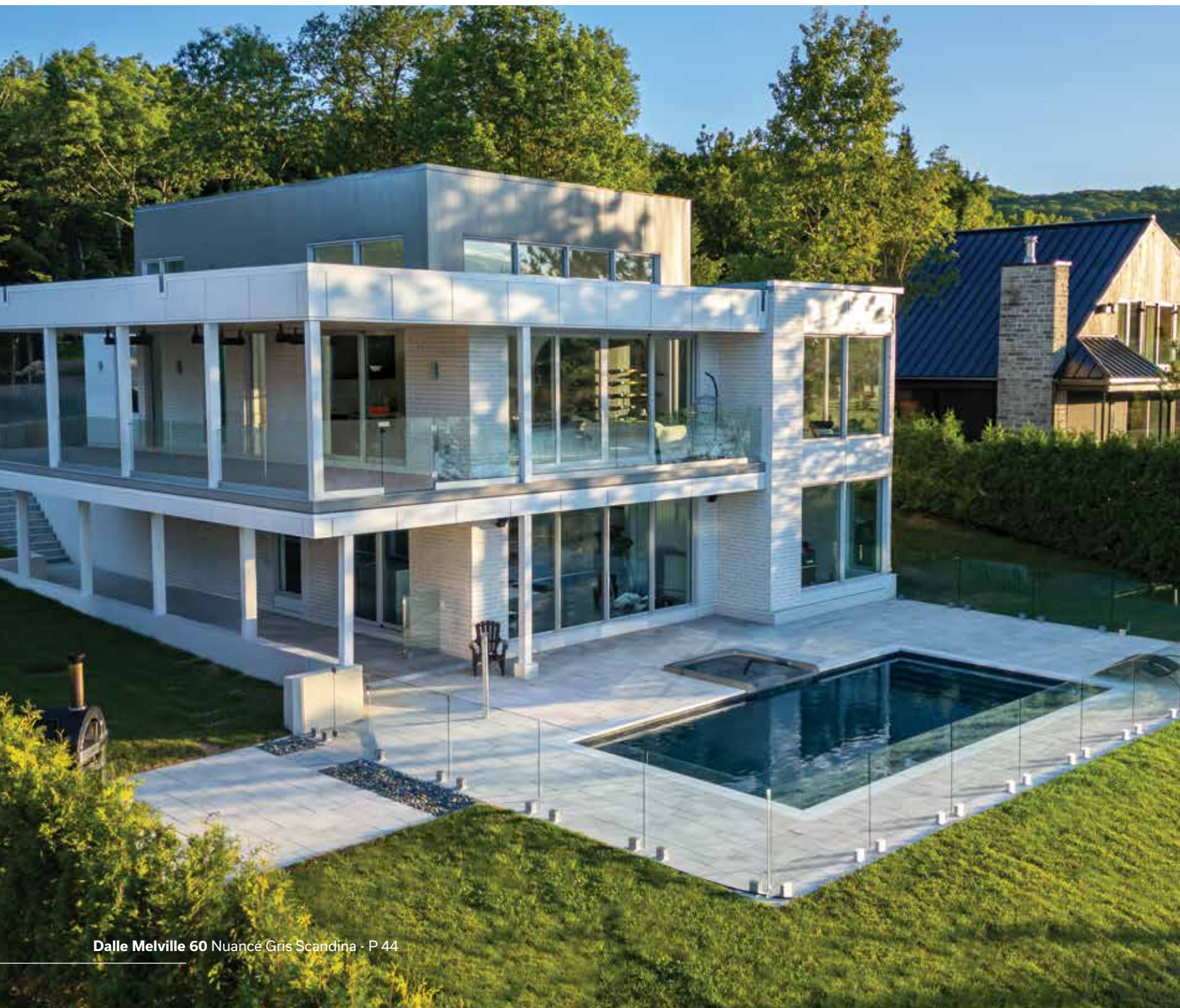
Dalle Méga Melville Nuancé Beige Ambré - P 46
Muret Melville Tandem Nuancé Beige Ambré - P 73

L'harmonie parfaite entre modernité et authenticité grâce à la dalle Méga Melville Nuancé Beige Ambré sublimant la texture de la pierre Lexa Caméo. Une oasis de tranquillité, idéale pour des moments de partage.



Dalle MEGA Melville Nuancé Beige Ambré - P 46

Havre de paix
au bord de l'eau





Dalle Melville 60 Nuancé Gris Scandina - P 44



L'aménagement inspiré *des paysages*



Pavé Méga Melville Nuancé Gris Scandina - P 59
Pavé Melville 80 Petit Rectangle Noir Rockland - P 60





Dalle Melville 60 Nuance Gris Scandina - P 44



Muret Melville Tandem Nuancé Gris Scandina - P 73
Marche Méga Melville Plus Nuancé Gris Scandina - P 89



Dalle Rosebel Nuancé Gris Newport - P 49

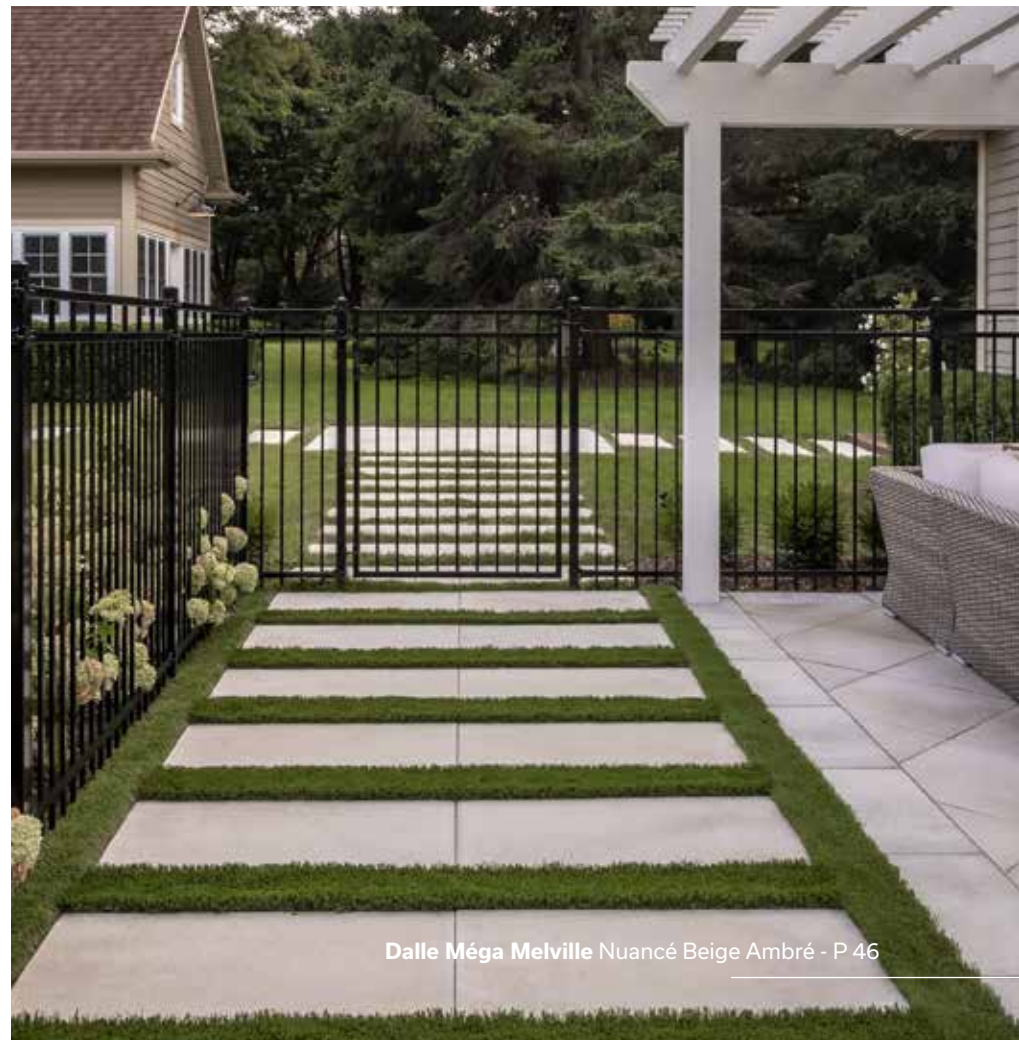
Transition fluide : Le passage en dalles Rosebel, mis en valeur par d'autres matériaux, s'intègre parfaitement dans l'environnement et guide vos pas vers la piscine ou d'autres endroits charmants.



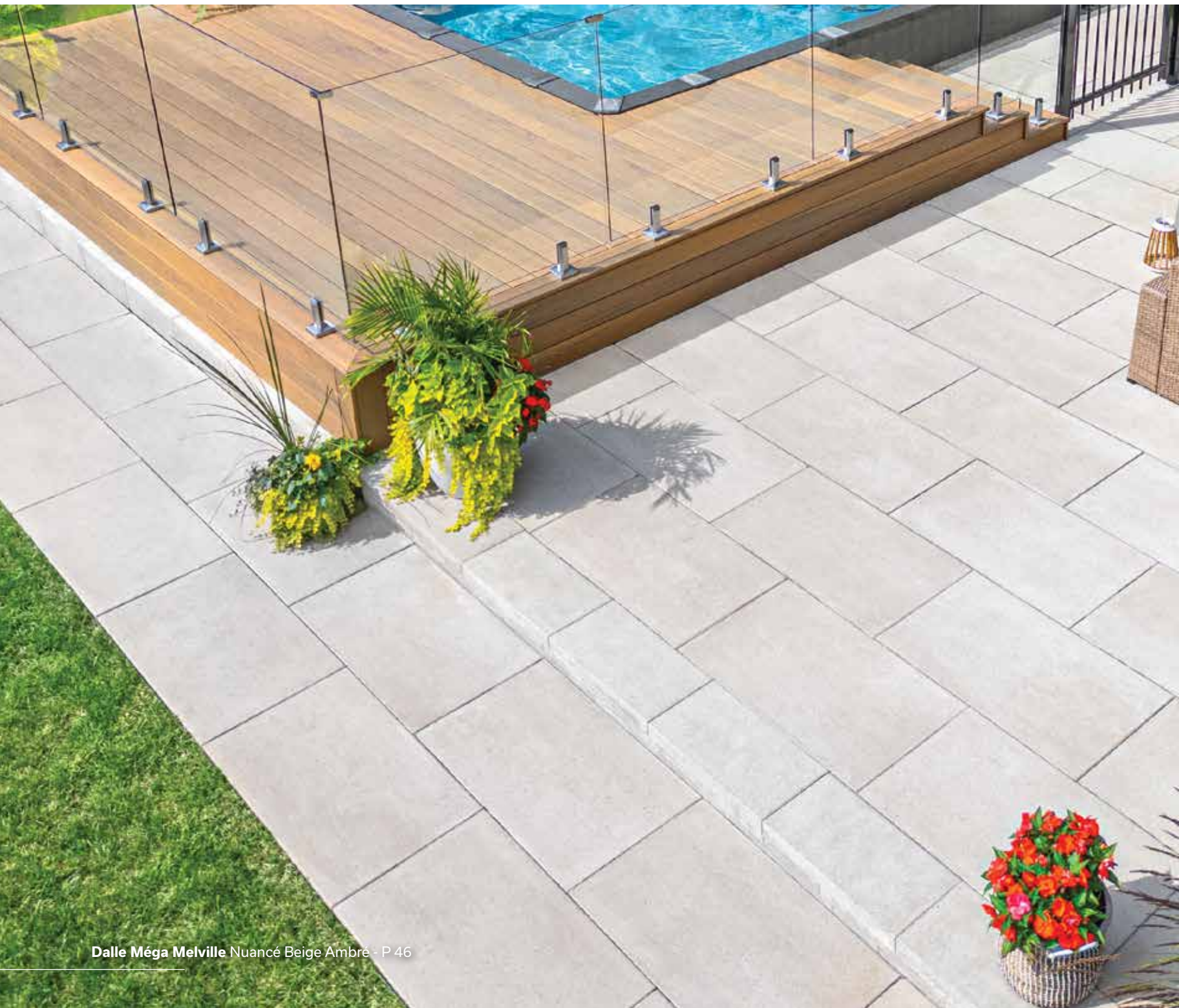
Dalle Melville 24 x 24 Nuancé Beige Ambré - P 43



Illusion de grandeur : les dalles Méga Melville créent un effet visuel qui agrandit l'espace, transformant vos extérieurs en un cadre spacieux et élégant.



Dalle Méga Melville Nuancé Beige Ambré - P 46



Dalle Méga Melville Nuancé Beige Ambre - P 46



Dalle MEGA Melville Nuancé Beige Ambré - P 46



Pavé Méga Melville Nuancé Gris Newport - P 59
Pavé Melville 80 Noir Rockland - P 60





Pavé Melville 80 DuraFusion Silverstone - P 60
Pavé Vendome Noir Rockland - P 65





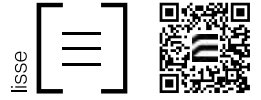


Aménagements alternatifs

34 Système de panneaux Artex

35 Foyer Orion

Système de panneaux Artex



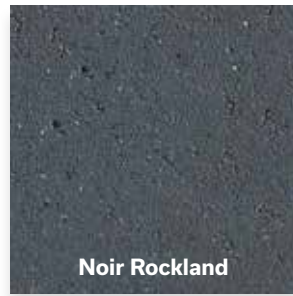
Nuancé **Beige Ambré**



Nuancé **Gris Scandina**



Nuancé **Gris Ombragé**



Noir Rockland



Panneau 18 x 36
76 x 457 x 914 mm
3 x 18 x 36 po



Couronnement 6 x 36
76 x 152 x 914 mm
3 x 6 x 36 po

Le panneau 18 x 36 n'est pas disponible en Noir Rockland.



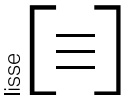
Ressources et inspirations

Obtenez une foule d'idées en téléchargeant notre guide Artex.



Nuancé **Gris Scandina**

Foyer Orion



Nuancé **Beige Ambré**



Nuancé **Gris Scandina**



540 x 1016 x 1016 mm
21 3/16 x 40 x 40 po





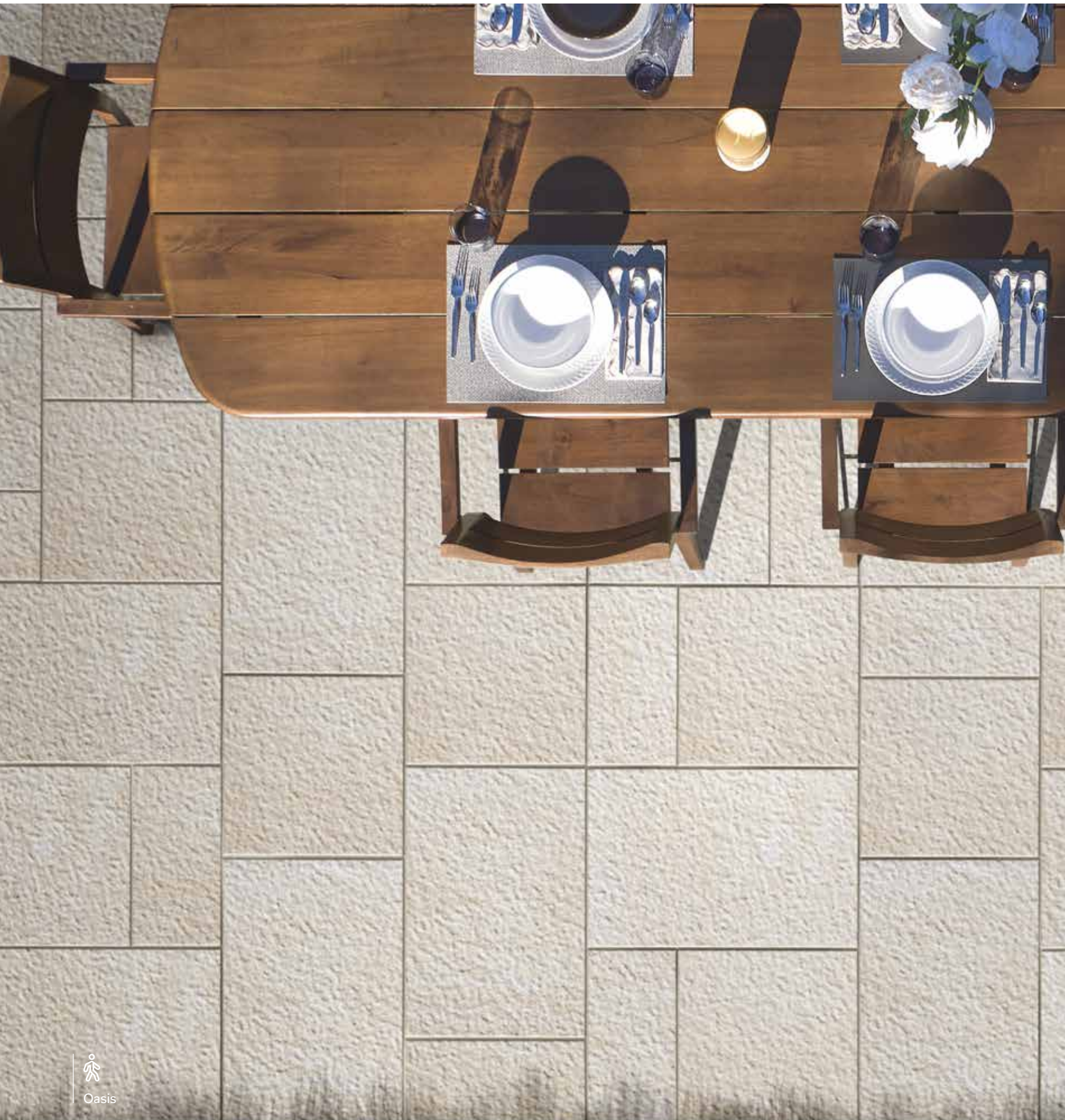
Dalle Melville 24 x 24 Nuancé Beige Ambré - P 43

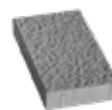


Dalles

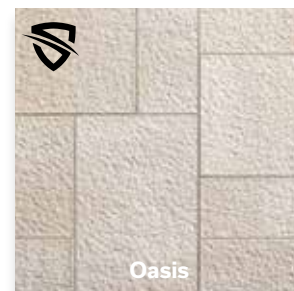
- 40 Cassara Grand Rectangle
- 41 Cité
- 42 Esbelto
- 42 Esbelto DuraFusion 
- 46 Méga Melville
- 38 Melia DuraFusion  *Nouveau*
- 38 Melia 18 x 36 DuraFusion  *Nouveau*
- 43 Melville 24 x 24
- 44 Melville 60
- 44 Melville 60 Petit Rectangle
- 44 Melville 60 DuraFusion 
- 47 Métrik
- 48 Mondrian Plus 60
- 48 Mondrian Plus 60 Petit Rectangle
- 49 Rosebel
- 50 Vertex
- 51 Wilfrid

Dalle Melia DuraFusion *Nouveau*





Module A
60 x 226 x 457 mm
2 3/8 x 9 x 18 po



Oasis



Module B
60 x 457 x 457 mm
2 3/8 x 18 x 18 po



Marbella



Module C
60 x 457 x 686 mm
2 3/8 x 18 x 27 po

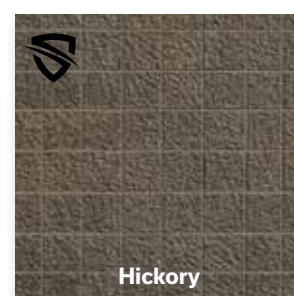


18 x 36
60 x 457 x 914 mm
2 3/8 x 18 x 36 po

Les dalles Melia DuraFusion et Melia 18 x 36 DuraFusion sont disponibles dans les couleurs Oasis et Marbella.



6 x 6 (emballé séparément)
60 x 152 x 152 mm
2 3/8 x 6 x 6 po



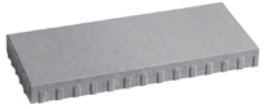
Hickory

Le pavé Melia 6 x 6 DuraFusion est disponible dans les couleurs Oasis, Marbella et Hickory.



Pour plus
d'information
sur la gamme
Melia

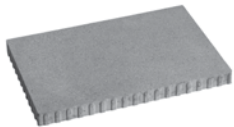
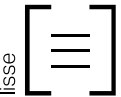
Dalle Cassara Grand Rectangle



60 x 300 x 700 mm
2 3/8 x 11 13/16 x 27 9/16 po



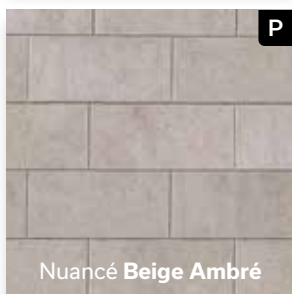
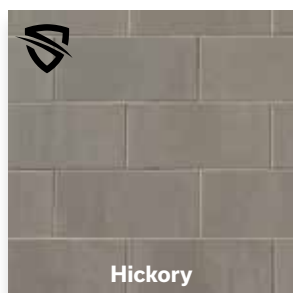
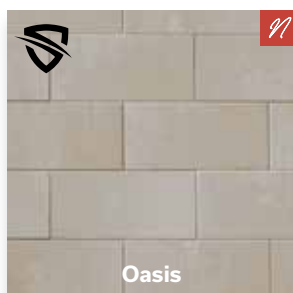
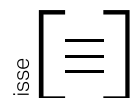
Dalle Cité



60 x 500 x 750 mm
2 3/8 x 19 11/16 x 29 1/2 po



Dalle Esbelto

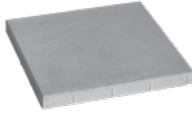
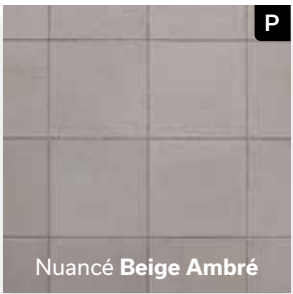


60 x 305 x 610 mm
2 3/8 x 12 x 24 po



Nuancé Gris Scandina

Dalle Melville 24 x 24

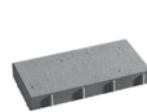
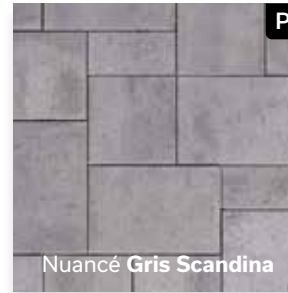
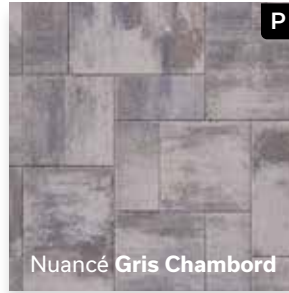
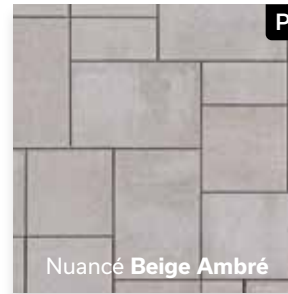
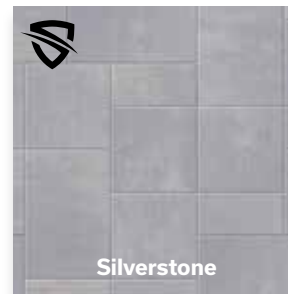


60 x 610 x 610 mm
2 3/8 x 24 x 24 po

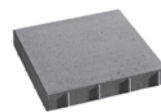


Dalle Melville 60

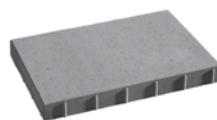




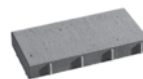
Module A
60 x 190 x 380 mm
2 3/8 x 7 1/2 x 15 po



Module B
60 x 380 x 380 mm
2 3/8 x 15 x 15 po



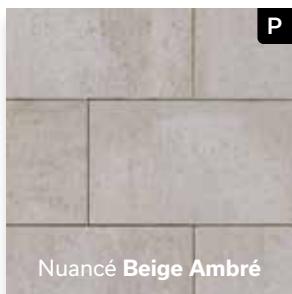
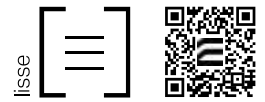
Module C
60 x 380 x 570 mm
2 3/8 x 15 x 22 7/16 po



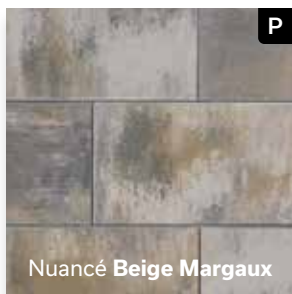
Petit Rectangle (emballé séparément)
60 x 190 x 380 mm
2 3/8 x 7 1/2 x 15 po

Le pavé Melville 60 Petit Rectangle est seulement disponible dans les couleurs nuancé Beige Ambré, nuancé Gris Scandina, nuancé Gris Ombragé et Noir Rockland.

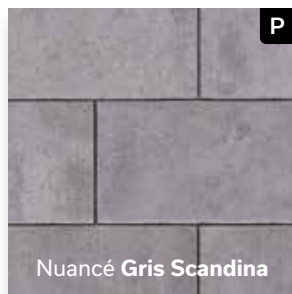
Dalle Méga Melville



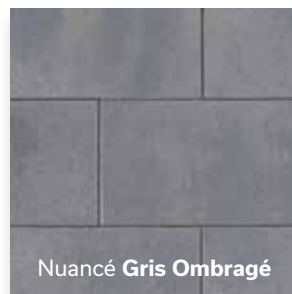
Nuancé Beige Ambré



Nuancé Beige Margaux



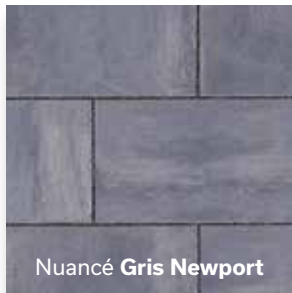
Nuancé Gris Scandina



Nuancé Gris Ombragé



Nuancé Gris Chambord



Nuancé Gris Newport



Noir Rockland



60 x 570 x 950 mm
2 3/8 x 22 7/16 x 37 3/8 po



Nuancé Beige Ambré

Dalle Métrik



60 x 70 x 280 mm
2 3/8 x 2 3/4 x 11 po



Dalle Mondrian Plus 60



Nuancé Beige Margaux



Nuancé Beige Amboise



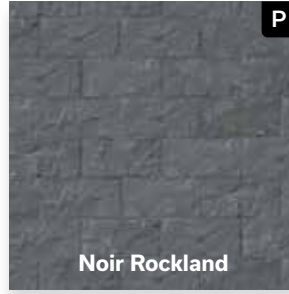
Nuancé Gris Scandina



Nuancé Gris Norvick



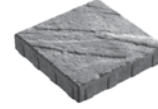
Nuancé Gris Newport



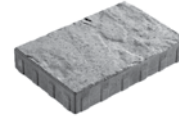
Noir Rockland



Module A
60 x 165 x 330 mm
2 3/8 x 6 1/2 x 13 po



Module B
60 x 330 x 330 mm
2 3/8 x 13 x 13 po



Module C
60 x 330 x 495 mm
2 3/8 x 13 x 19 1/2 po



Petit Rectangle (emballé séparément)
60 x 165 x 330 mm
2 3/8 x 6 1/2 x 13 po

La couleur Noir Rockland est seulement disponible pour le pavé Mondrian Plus 60 Petit Rectangle.



Nuancé Gris Norvick



Dalle Rosebel



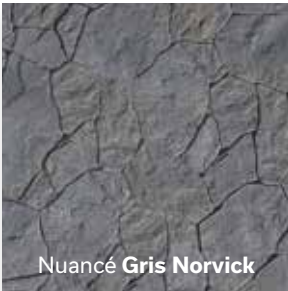
Nuancé Beige Amboise



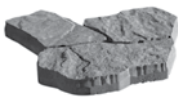
Nuancé Beige Margaux



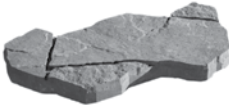
Nuancé Gris Newport



Nuancé Gris Norvick



Module A
60 x 389 x 560 mm
2 3/8 x 15 5/16 x 22 po

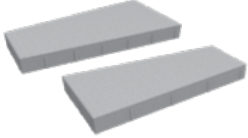
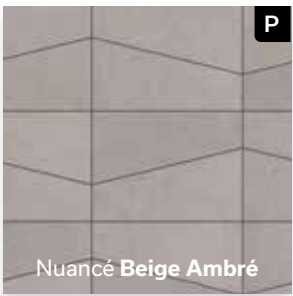
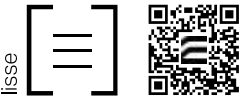


Module B
60 x 389 x 756 mm
2 3/8 x 15 5/16 x 29 3/4 po

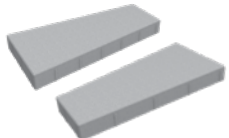


Nuancé Beige Margaux

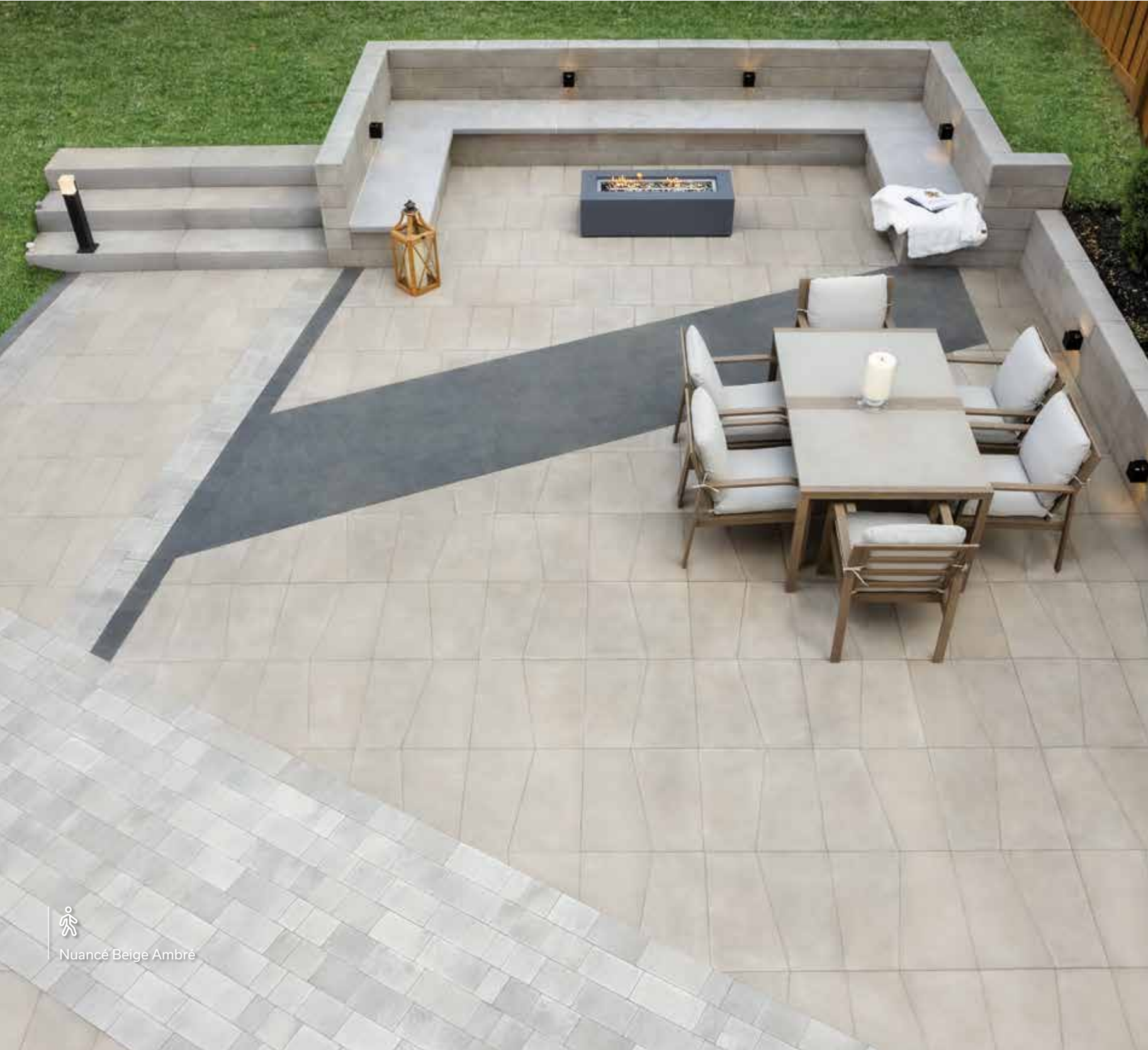
Dalle Vertex



Module A
60 x 200 et 302 x 610 mm
2 3/8 x 7 7/8 et 11 7/8 x 24 po

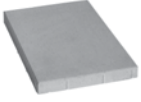
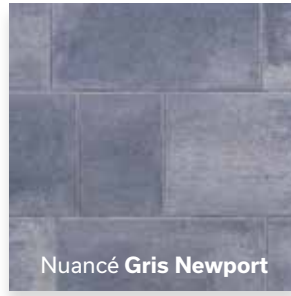
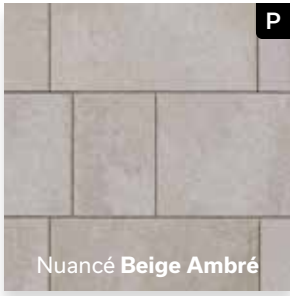


Module B
60 x 200 et 302 x 610 mm
2 3/8 x 7 7/8 et 11 7/8 x 24 po

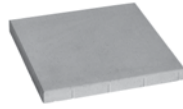


Nuancé Beige Ambré

Dalle Wilfrid



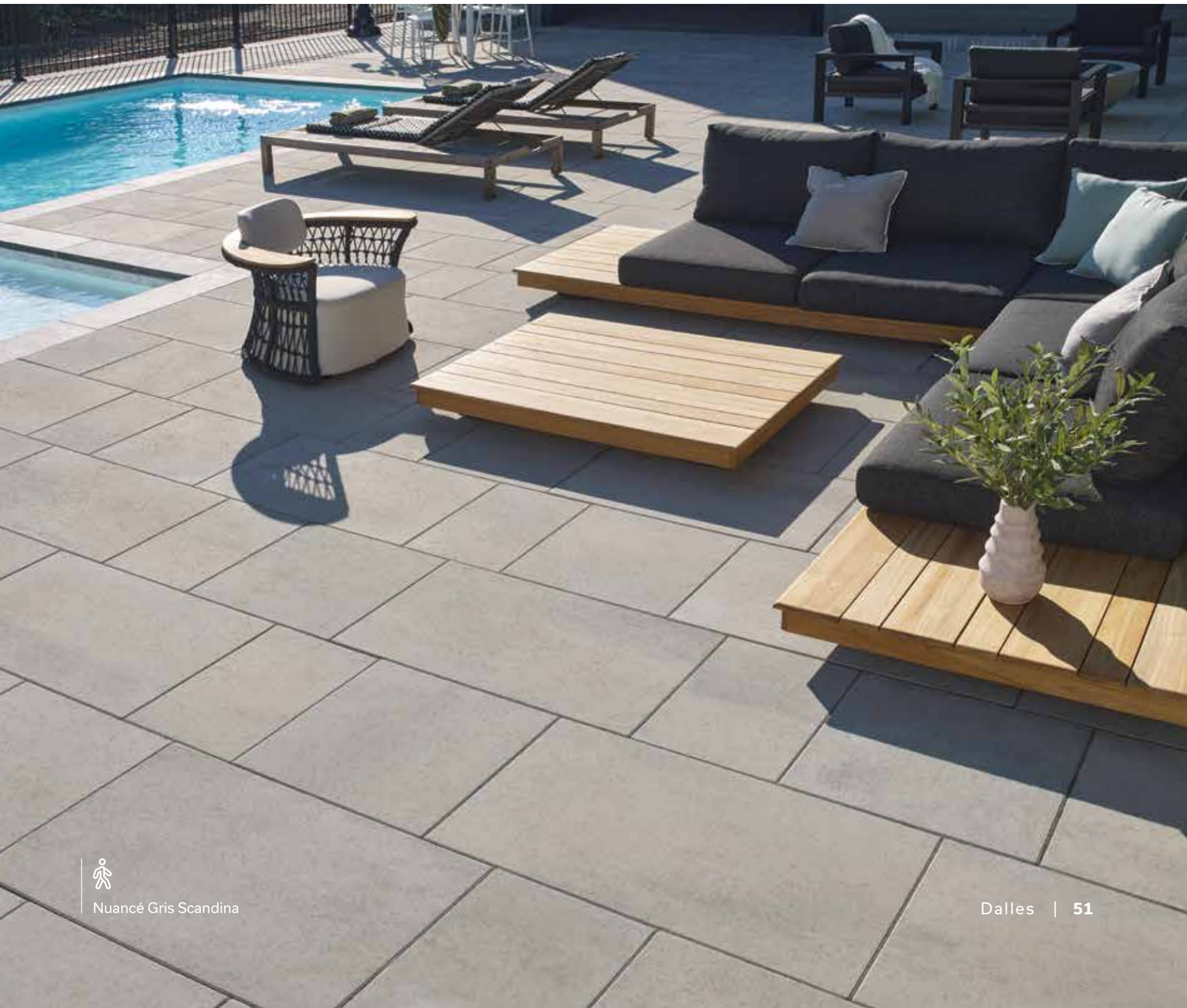
Module A
60 x 570 x 380 mm
2 3/8 x 22 7/16 x 15 po



Module B
60 x 570 x 570 mm
2 3/8 x 22 7/16 x 22 7/16 po



Module C
60 x 570 x 950 mm
2 3/8 x 22 7/16 x 37 3/8 po



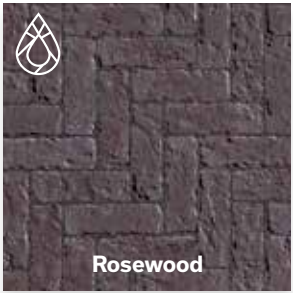
Nuancé Gris Scandina



Pavés

- 54 Brooklyn TrueColor 
- 55 Capiro
- 56 Cassara Grand Rectangle
- 57 Cassara Verde
- 58 Esbelto DuraFusion 
- 59 Méga Melville
- 38 Melia 6 x 6 DuraFusion  *Nouveau*
- 60 Melville 80
- 60 Melville 80 Petit Rectangle
- 60 Melville 80 DuraFusion 
- 62 Melville Plank
- 63 Mondrian Plus 80
- 63 Mondrian Plus 80 Petit Rectangle
- 64 Paleo Plus
- 64 Trafalgar 60
- 65 Vendome 60
- 65 Vendome 80
- 66 Virage
- 67 Zen

Pavé Brooklyn TrueColor

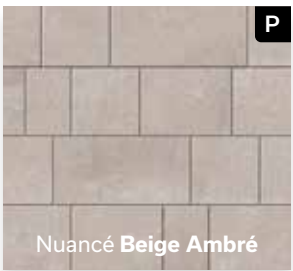
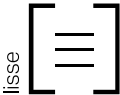


60 x 230 x 76 mm
2 3/8 x 9 x 3 po

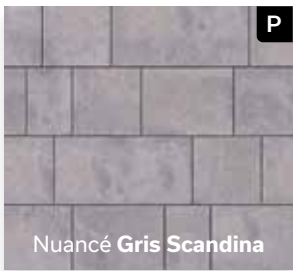


Rosewood et Midnight

Pavé Capio



Nuancé Beige Ambré



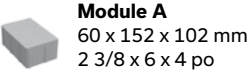
Nuancé Gris Scandina



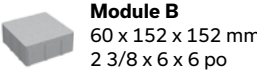
Nuancé Gris Newport



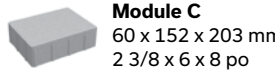
Noir Rockland



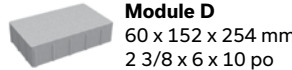
Module A
60 x 152 x 102 mm
2 3/8 x 6 x 4 po



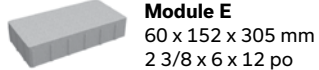
Module B
60 x 152 x 152 mm
2 3/8 x 6 x 6 po



Module C
60 x 152 x 203 mm
2 3/8 x 6 x 8 po



Module D
60 x 152 x 254 mm
2 3/8 x 6 x 10 po

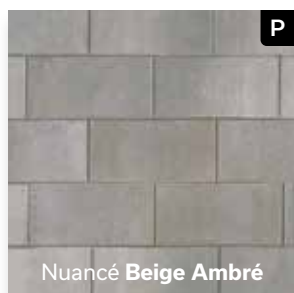
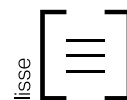


Module E
60 x 152 x 305 mm
2 3/8 x 6 x 12 po



Noir Rockland

Pavé Cassara Grand Rectangle



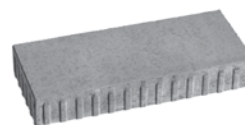
Nuancé **Beige Ambré**



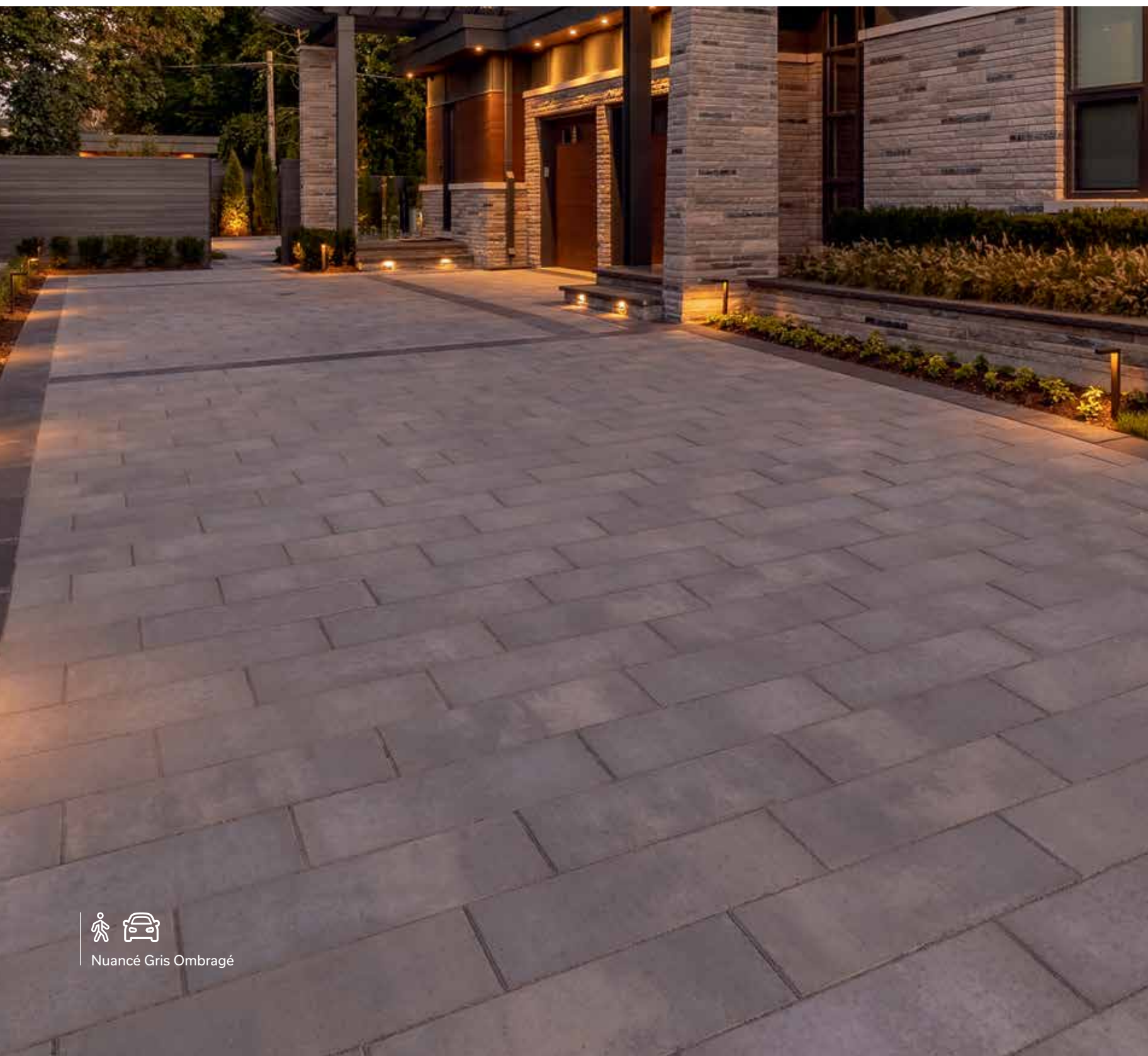
Nuancé **Gris Scandina**



Nuancé **Gris Ombragé**

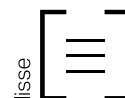


100 x 300 x 700 mm
4 x 11 13/16 x 27 9/16 po



Nuancé **Gris Ombragé**

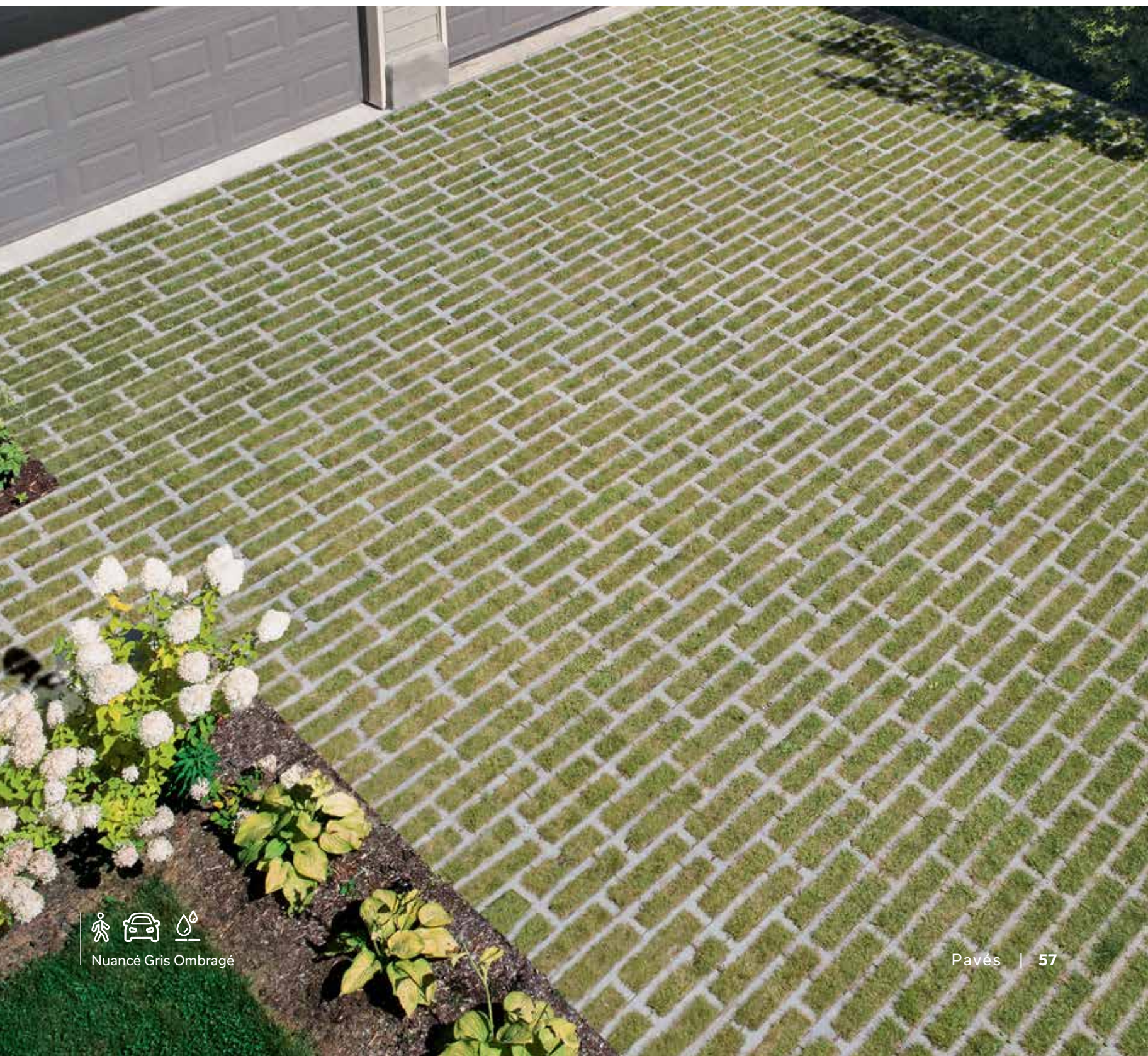
Pavé Cassara Verde



Nuancé Gris Ombragé

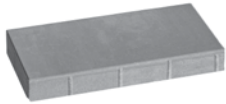
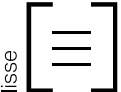


80 x 300 x 450 mm
3 1/8 x 11 13/16 x 17 3/4 po



Nuancé Gris Ombragé

Pavé Esbelto DuraFusion

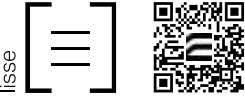


80 x 305 x 610 mm
3 1/8 x 12 x 24 po



Marbella

Pavé Méga Melville



80 x 570 x 950 mm
3 1/8 x 22 7/16 x 37 3/8 po

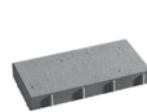
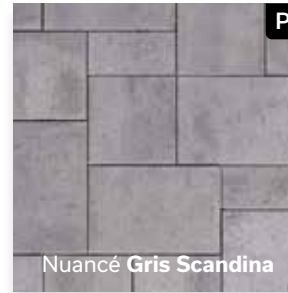
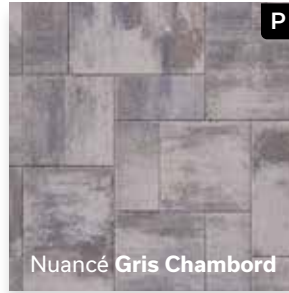
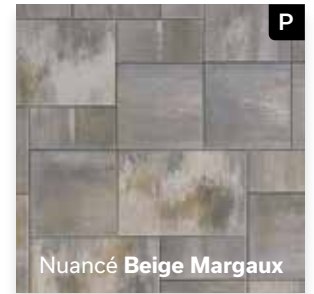
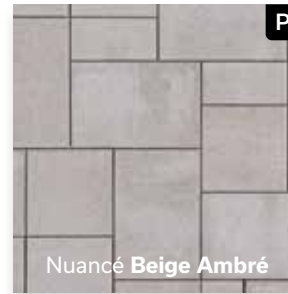
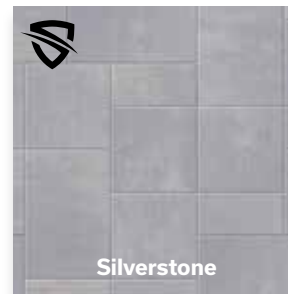


Nuancé Gris Scandina et Noir Rockland

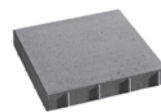
Pavé Melville 80



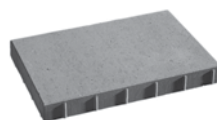
Nuancé Gris Ombragé et Noir Rockland



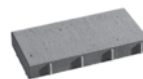
Module A
80 x 190 x 380 mm
3 1/8 x 7 1/2 x 15 po



Module B
80 x 380 x 380 mm
3 1/8 x 15 x 15 po



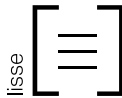
Module C
80 x 380 x 570 mm
3 1/8 x 15 x 22 7/16 po



Petit Rectangle (emballé séparément)
80 x 190 x 380 mm
3 1/8 x 7 1/2 x 15 po

Le pavé Melville 80 Petit Rectangle est seulement disponible dans les couleurs nuancé Beige Ambré, nuancé Gris Scandina, nuancé Gris Ombragé et Noir Rockland.

Pavé Melville Plank



Nuancé Gris Scandina



Noir Rockland



SLIM - Modules A, B et C
80 x 127 x 300 - 400 - 500 mm
3 1/8 x 5 x 11 13/16 - 15 3/4 - 19 11/16 po



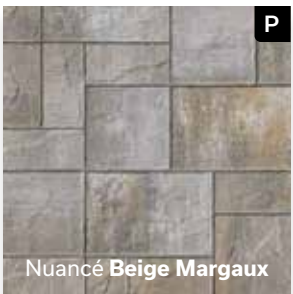
LARGE - Modules A, B et C
80 x 190 x 300 - 400 - 500 mm
3 1/8 x 7 1/2 x 11 13/16 - 15 3/4 - 19 11/16 po



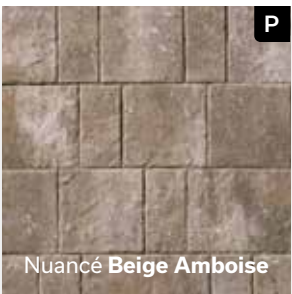
Nuancé Gris Scandina



Pavé Mondrian Plus 80



Nuancé Beige Margaux



Nuancé Beige Amboise



Nuancé Gris Scandina



Nuancé Gris Norvick



Nuancé Gris Newport



Noir Rockland



Module A
80 x 165 x 330 mm
3 1/8 x 6 1/2 x 13 po



Module B
80 x 330 x 330 mm
3 1/8 x 13 x 13 po



Module C
80 x 330 x 495 mm
3 1/8 x 13 x 19 1/2 po



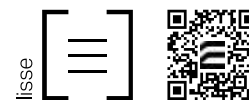
Petit Rectangle (emballé séparément)
80 x 165 x 330 mm
3 1/8 x 6 1/2 x 13 po

La couleur Noir Rockland est disponible pour le pavé Mondrian Plus 80 Petit Rectangle seulement.



Nuancé Beige Margaux

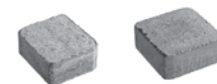
Pavé Paleo Plus



Nuancé Beige Bourbon



Nuancé Beige Bourbon



Modules A et B
A : 60 x 150 x 130 mm
 2 3/8 x 5 7/8 x 5 1/8 po
B : 60 x 150 x 150 mm
 2 3/8 x 5 7/8 x 5 7/8 po



Nuancé Gris Norvick



Modules C et D
C : 60 x 150 x 170 mm
 2 3/8 x 5 7/8 x 6 11/16 po
D : 60 x 150 x 180 mm
 2 3/8 x 5 7/8 x 7 3/8 po

Pavé Trafalgar 60



Nuancé Gris Newport



Nuancé Beige Margaux



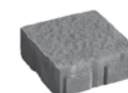
Nuancé Gris Newport



Nuancé Gris Norvick



Module A
 60 x 100 x 200 mm
 2 3/8 x 3 15/16 x 7 7/8 po



Module B
 60 x 200 x 200 mm
 2 3/8 x 7 7/8 x 7 7/8 po



Module C
 60 x 200 x 300 mm
 2 3/8 x 7 7/8 x 11 13/16 po

Pavé Vendome 60 et 80



Module A - 60 mm
60 x 130 x 197 mm
2 3/8 x 5 1/8 x 7 3/4 po



Module B - 60 mm
60 x 130 x 262 mm
2 3/8 x 5 1/8 x 10 5/16 po



Module C - 60 mm
60 x 130 x 327 mm
2 3/8 x 5 1/8 x 12 7/8 po



Module A - 80 mm
80 x 130 x 197 mm
3 1/8 x 5 1/8 x 7 3/4 po



Module B - 80 mm
80 x 130 x 262 mm
3 1/8 x 5 1/8 x 10 5/16 po



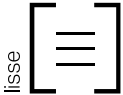
Module C - 80 mm
80 x 130 x 327 mm
3 1/8 x 5 1/8 x 12 7/8 po

Le pavé Vendome 60 n'est pas véhiculaire.



Noir Rockland

Pavé Virage



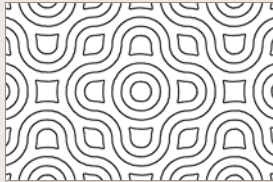
P



Nuancé Gris Scandina

80 x 300 x 300 mm
3 1/8 x 11 7/8 x 11 7/8 po

Motif fleur

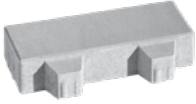
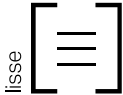


Consultez
notre guide
d'installation
pour plus de
motifs de pose.



Nuancé Gris Scandina

Pavé Zen

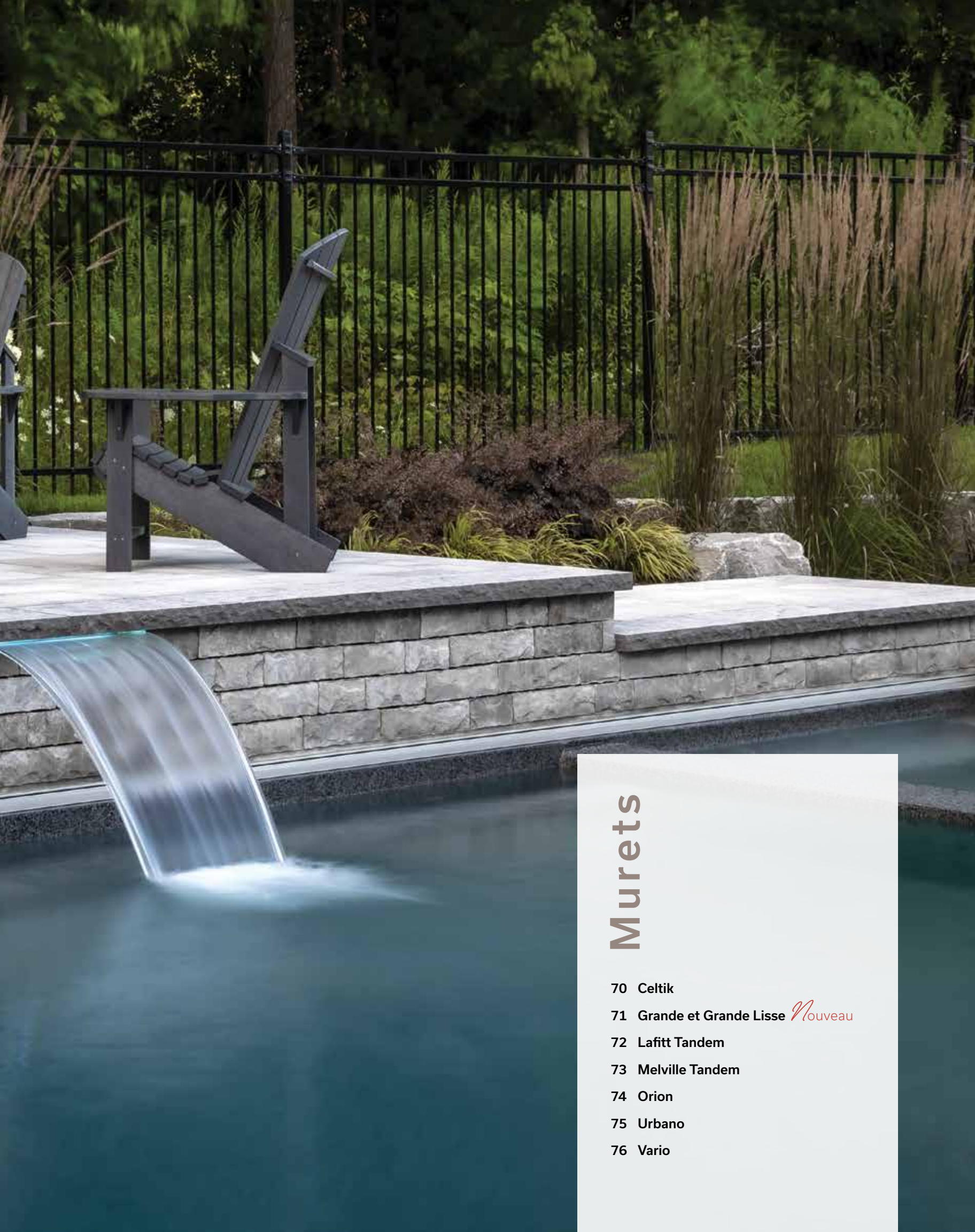


80 x 190 x 380 mm
3 1/8 x 7 1/2 x 15 po



Nuancé **Gris Scandina**





Murets

70 Celtik

71 Grande et Grande Lisse *Nouveau*

72 Lafitt Tandem

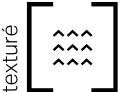
73 Melville Tandem

74 Orion

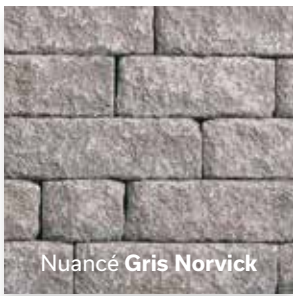
75 Urbano

76 Vario

Muret Celtik



Nuancé
Beige et Noir Sheffield



Nuancé Gris Norvick



Modules
90 x 225 x 175 - 265 - 345 - 435 mm
3 9/16 x 8 7/8 x 6 7/8 - 10 7/16 - 13 9/16 - 17 1/8 po

Couronnement
90 x 305 x 400 mm
3 9/16 x 12 x 15 3/4 po

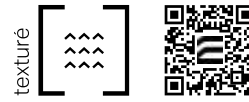


Marche
90 x 385 x 400 mm
3 9/16 x 15 x 15 3/4 po



Nuancé
Gris Norvick

Muret Grande



Gris



Gris



375 Standard
200 x 375 x 1000 mm
7 7/8 x 14 3/4 x 39 3/8 po

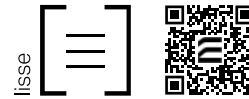


750 Standard
200 x 750 x 1000 mm
7 7/8 x 29 1/2 x 39 3/8 po



1125 Standard
200 x 1125 x 1000 mm
7 7/8 x 44 5/16 x 39 3/8 po

Muret Grande Lisse *Nouveau*



Gris



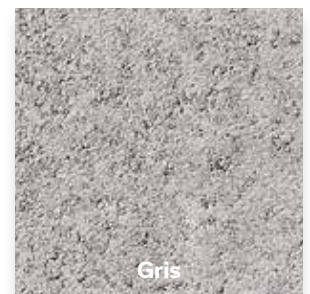
175 Marche
175 x 438 x 1000 mm
6 7/8 x 17 1/4 x 39 3/8 po



Module de coin
200 x 500 x 1000 mm
7 7/8 x 19 11/16 x 39 3/8 po



438 Couronnement
200 x 438 x 1000 mm
7 7/8 x 17 1/4 x 39 3/8 po



Gris



Muret Lafitt Tandem



Nuancé **Beige Margaux**



Nuancé **Gris Scandina**



Nuancé **Gris Newport**



90 - Modules A, B, C et D

90 x 67 x 201 - 268 - 335 - 402 mm
3 9/16 x 2 5/8 x 7 7/8 - 10 1/2 - 13 3/16 - 15 13/16 po

180 - Modules E, F et G

180 x 67 x 335 - 402 - 469 mm
7 x 2 5/8 x 13 3/16 - 15 13/16 - 18 1/2 po



Nuancé
Gris Newport

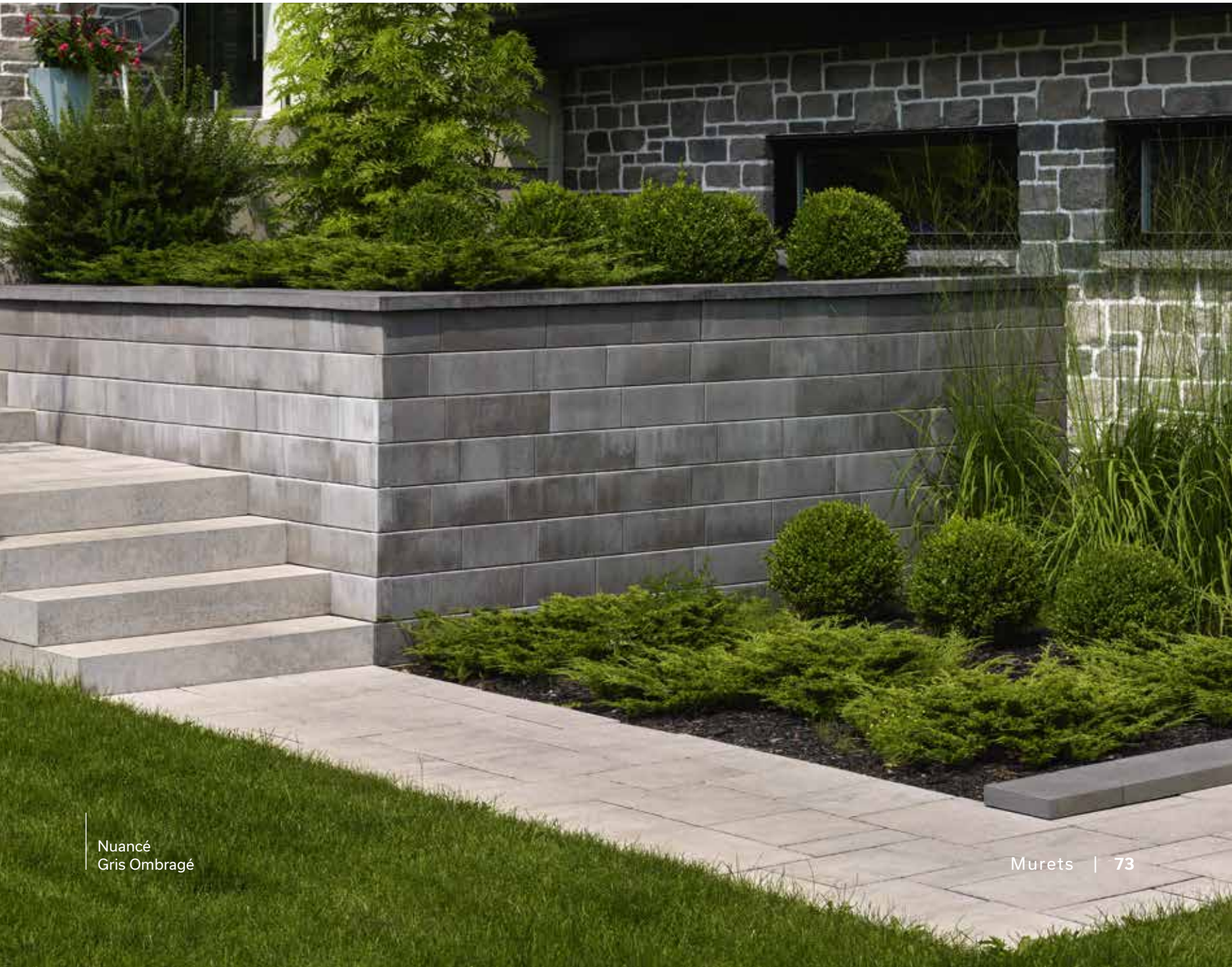
Muret Melville Tandem



90 - Modules A, B, C et D
 90 x 67 x 201 - 268 - 335 - 402 mm
 3 9/16 x 2 5/8 x 7 7/8 - 10 1/2 - 13 3/16 - 15 13/16 po

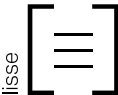


180 - Modules E, F et G
 180 x 67 x 335 - 402 - 469 mm
 7 x 2 5/8 x 13 3/16 - 15 13/16 - 18 1/2 po

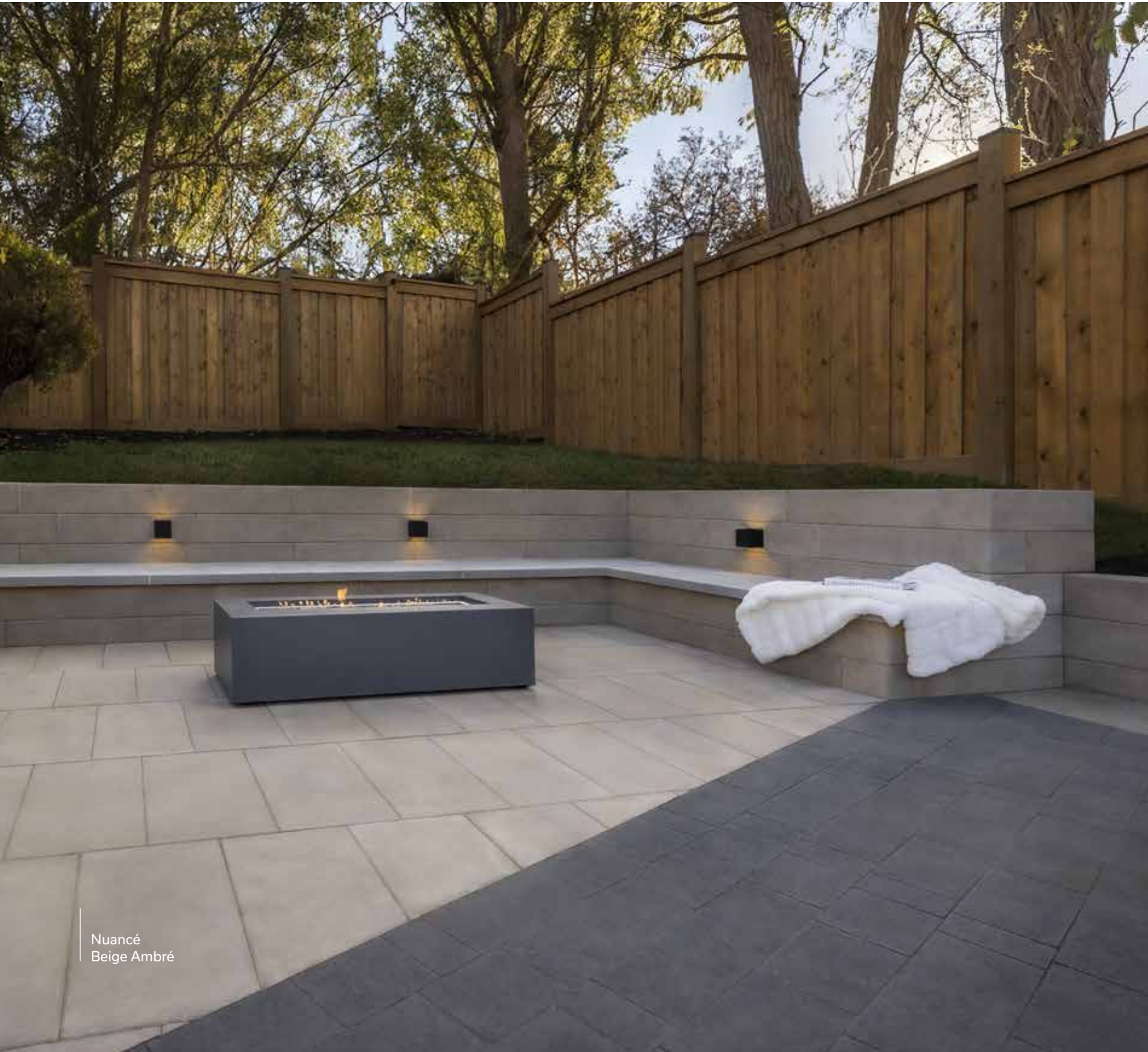


Nuancé Gris Ombragé

Muret Orion



180 x 203 x 813 mm
7 x 8 x 32 po



Nuancé
Beige Ambré

Muret Urbano



Nuancé Beige Ambré



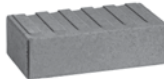
Nuancé Gris Scandina



Nuancé Gris Ombragé



Module A
120 x 201 x 335 mm
4 3/4 x 7 15/16 x 13 3/16 po



Module B
120 x 201 x 402 mm
4 3/4 x 7 15/16 x 15 3/16 po



Module C
120 x 201 x 469 mm
4 3/4 x 7 15/16 x 18 1/2 po



Nuancé
Gris Scandina

Muret Vario



Nuancé
Gris Scandina



90 - Module A
90 x 238 x 317,5 mm
3 9/16 x 9 3/8 x 12 1/2 po



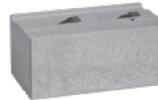
90 - Module B
90 x 238 x 397 mm
3 9/16 x 9 3/8 x 15 5/8 po



90 - Module C
90 x 238 x 476,5 mm
3 9/16 x 9 3/8 x 18 3/4 po



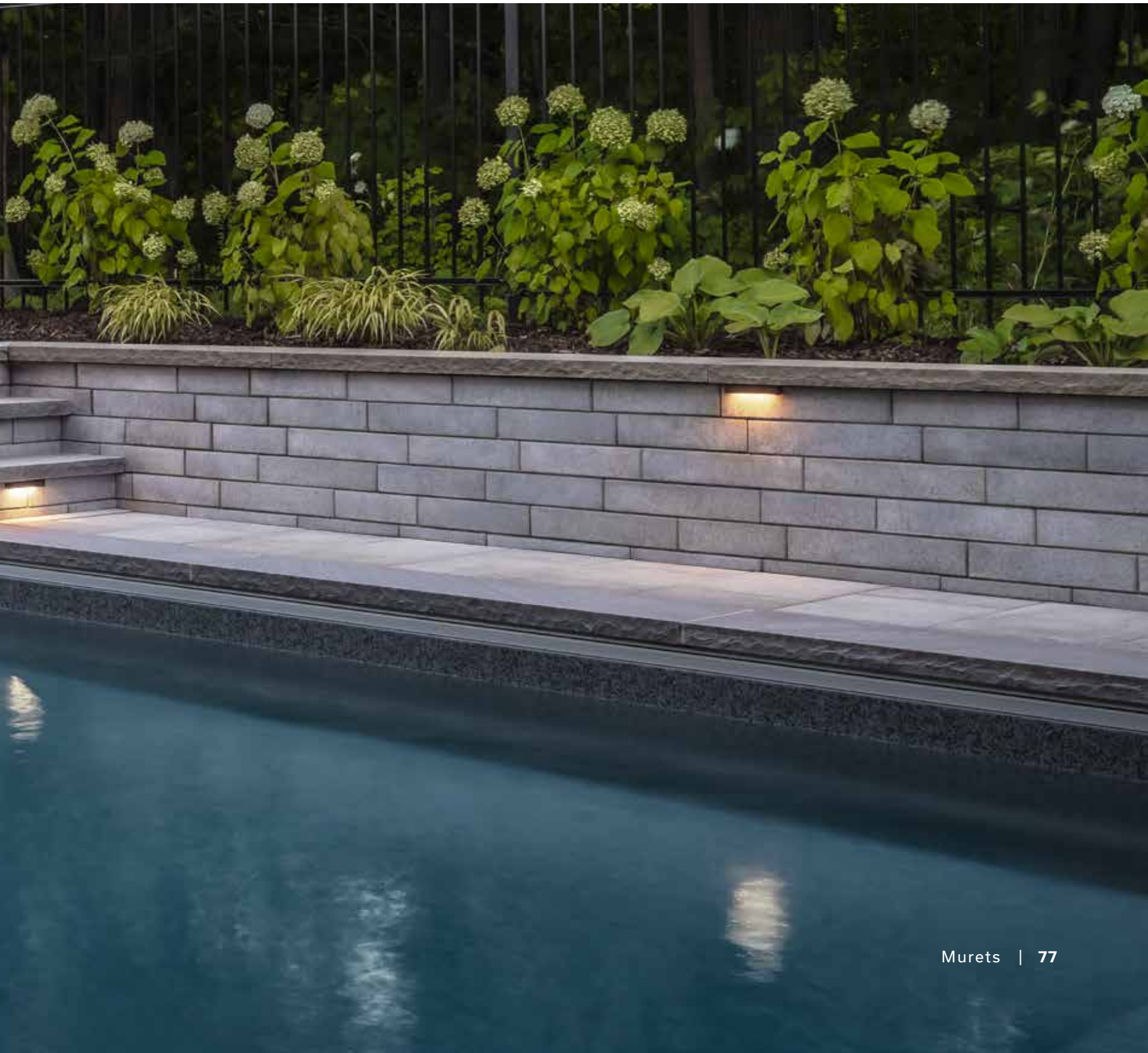
180 - Module A
180 x 238 x 317,5 mm
7 x 9 3/8 x 12 1/2 po



180 - Module B
180 x 238 x 397 mm
7 x 9 3/8 x 15 5/8 po



180 - Module C
180 x 238 x 476,5 mm
7 x 9 3/8 x 18 3/4 po





Muret Melville Tandem Nuancé Gris Scandina - P 73
Marche Melville Plus 60 Nuancé Gris Scandina - P 85



Couronnements et marches

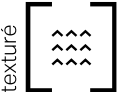
COURONNEMENTS

- 80 Lafitt Plus
- 82 Laguna
- 83 Leno Arrondi
- 83 Leno Droit
- 83 Leno Lafitt
- 82 Marina
- 84 Melville Plus 60 et 90

COURONNEMENTS DE MARCHES

- 81 Lafitt Plus
- 85 Melville Plus 60 et 90

Couronnement Lafitt Plus



Nuancé **Beige Margaux**



Nuancé **Gris Scandina**



Nuancé **Gris Newport**



Noir Rockland



90 x 305 x 400 mm
3 9/16 x 12 x 15 3/4 po



Nuancé
Beige Margaux

Marche Lafitt Plus



Nuancé **Beige Margaux**



Nuancé **Gris Scandina**



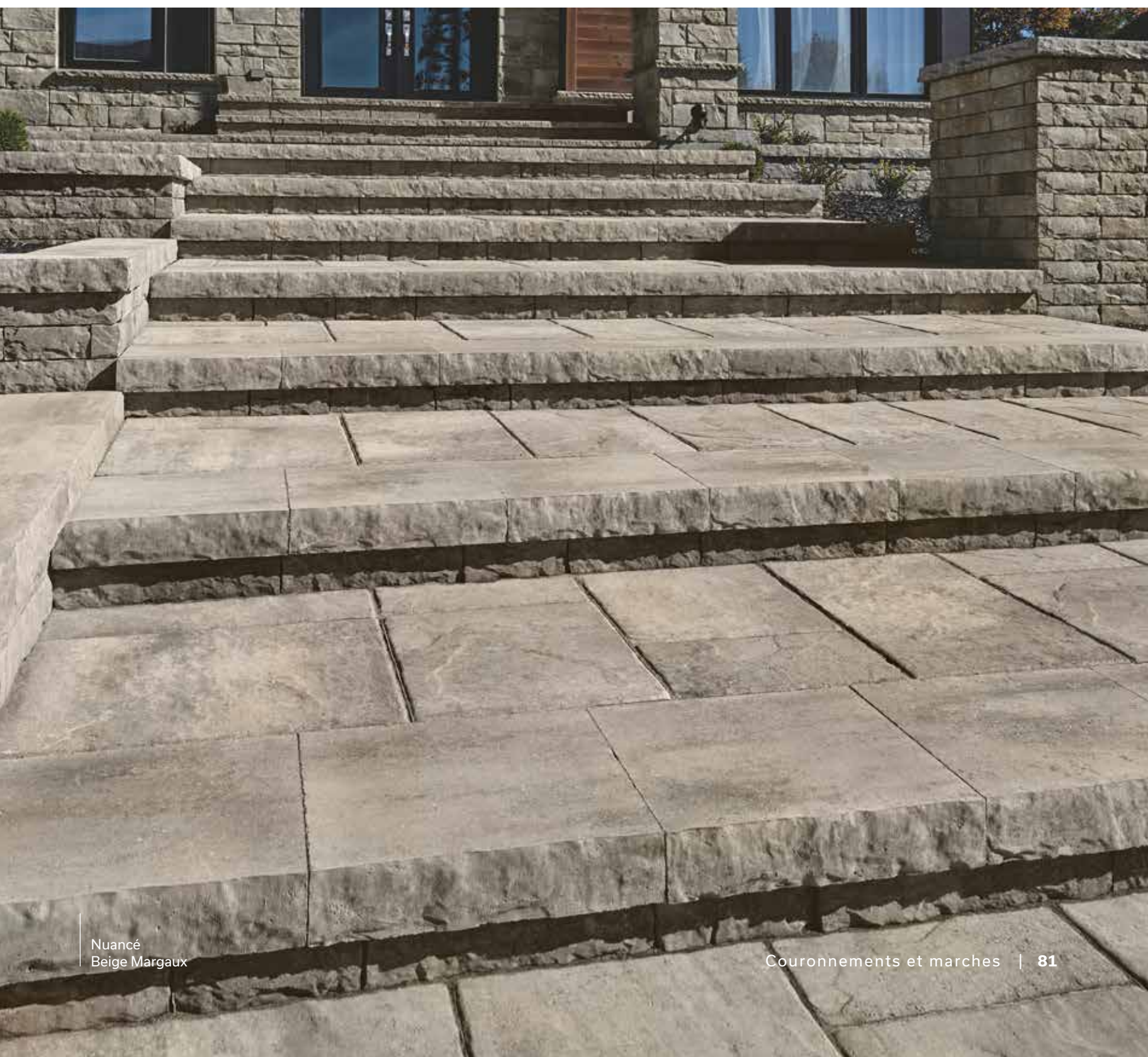
Nuancé **Gris Newport**



Noir Rockland

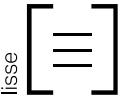


90 x 400 x 400 mm
3 9/16 x 15 3/4 x 15 3/4 po

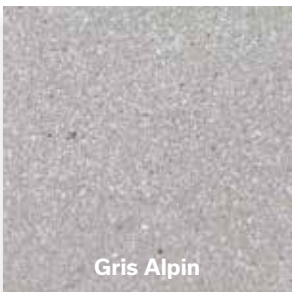


Nuancé
Beige Margaux

Couronnement Laguna



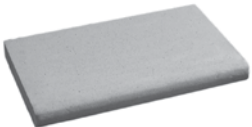
Gris Alpin



Gris Alpin

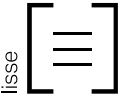


Gris Sterling



60 x 360 x 610 mm
2 3/8 x 14 3/16 x 24 po

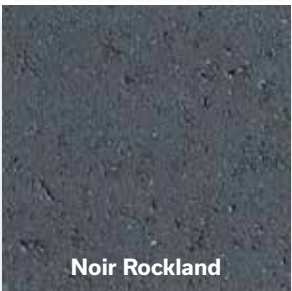
Couronnement Marina



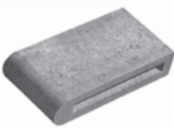
Noir Rockland



Nuancé Gris Scandina

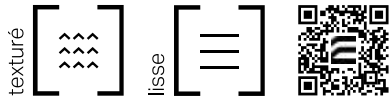


Noir Rockland



60 x 150 x 300 mm
2 3/8 x 5 15/16 x 11 13/16 po

Couronnement Leno



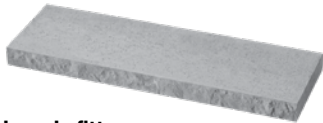
Noir Rockland Nuancé Beige Ambré Nuancé Gris Scandina Nuancé Gris Ombragé Nuancé Beige Margaux Nuancé Gris Newport



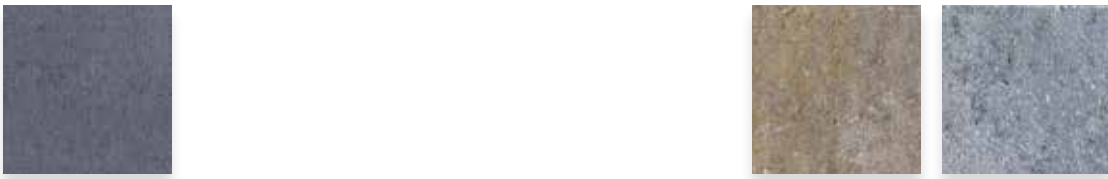
Leno Droit
60 x 305 x 915 mm / 2 3/8 x 12 x 36 po



Leno Arrondi
60 x 305 x 915 mm / 2 3/8 x 12 x 36 po



Leno Lafitt
60 x 305 x 915 mm / 2 3/8 x 12 x 36 po





Couronnement Melville Plus 60 et 90



Nuancé **Beige Ambré**



Nuancé **Beige Margaux**



Nuancé **Gris Scandina**



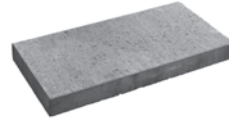
Nuancé **Gris Ombragé**



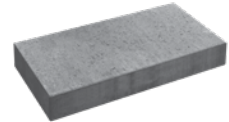
Nuancé **Gris Newport**



Noir Rockland



Module 60
60 x 305 x 600 mm
2 3/8 x 12 x 23 5/8 po



Module 90
90 x 305 x 600 mm
3 9/16 x 12 x 23 5/8 po

Les couleurs nuancé Beige Margaux et nuancé Gris Ombragé sont seulement disponibles pour le couronnement Melville Plus 60.



Nuancé
Gris Ombragé

Marche Melville Plus 60 et 90



Nuancé **Beige Ambré**



Nuancé **Beige Margaux**



Nuancé **Gris Scandina**



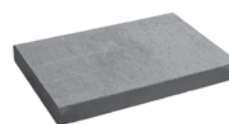
Nuancé **Gris Ombragé**



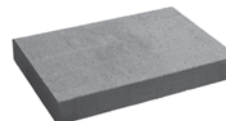
Nuancé **Gris Newport**



Noir Rockland



Module 60
60 x 400 x 600 mm
2 3/8 x 15 3/4 x 23 5/8 po



Module 90
90 x 400 x 600 mm
3 9/16 x 15 3/4 x 23 5/8 po

Les couleurs nuancé Beige Margaux et nuancé Gris Newport sont seulement disponibles pour la marche Melville Plus 90.



Nuancé
Gris Scandina





Méga marches

88 Méga Lafitt Plus

89 Méga Melville Plus

Marche Méga Lafitt Plus



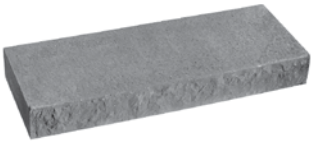
Nuancé Beige Margaux



Nuancé Gris Newport



Noir Rockland

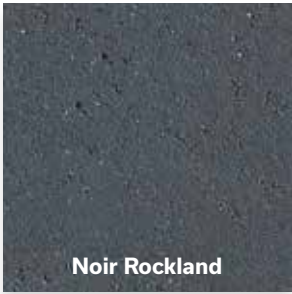


180 x 406 x 1219 mm
7 x 16 x 48 po



Noir
Rockland

Marche Méga Melville Plus

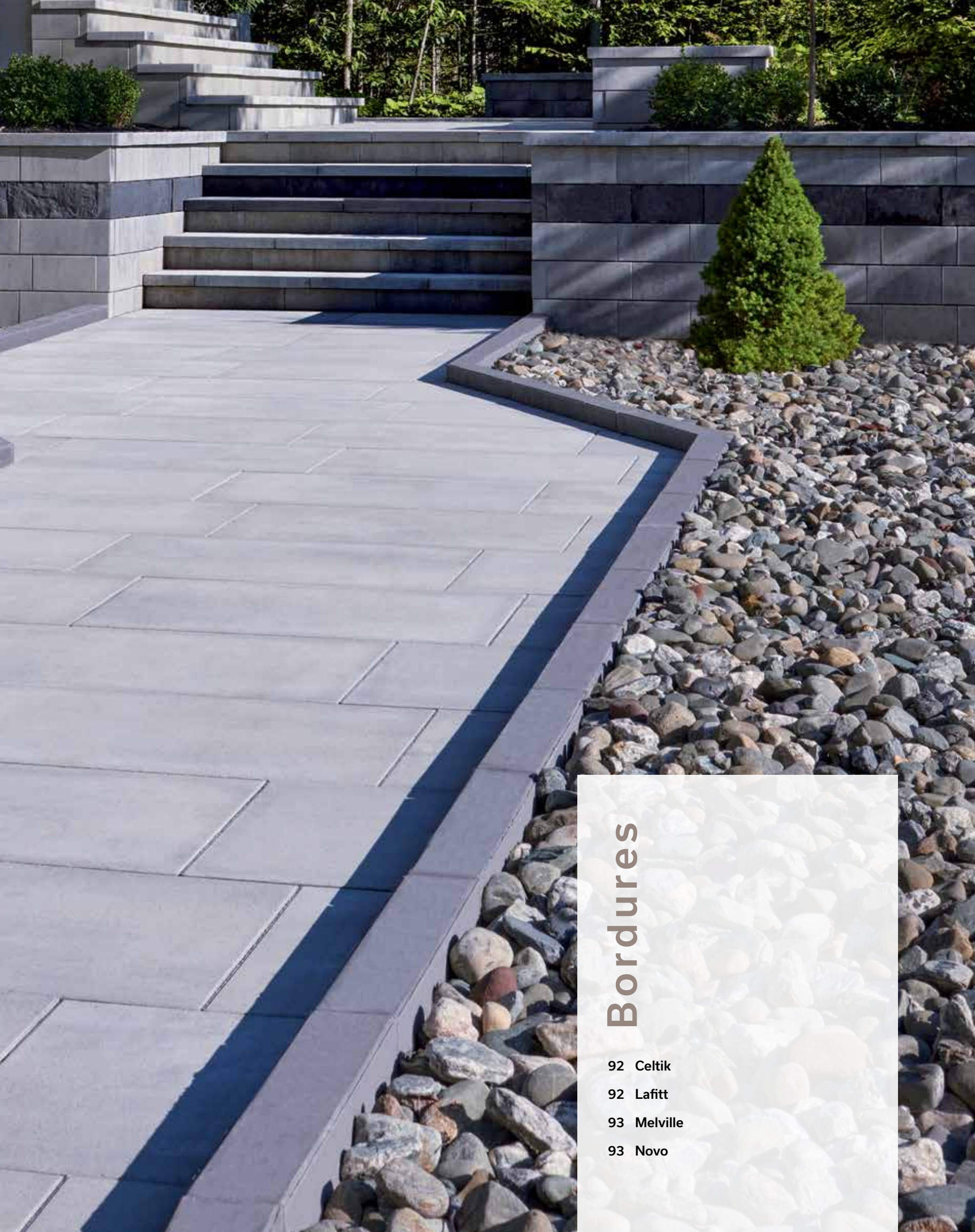


180 x 406 x 1219 mm
7 x 16 x 48 po



Noir
Rockland





Bordures

- 92 Celtik
- 92 Lafitt
- 93 Melville
- 93 Novo

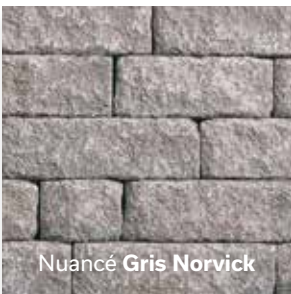
Bordure Celtik



Nuancé
Gris Norvick



Nuancé
Beige et Noir Sheffield



Nuancé Gris Norvick



110 x 90 mm x var.
4 5/16 x 3 9/16 po x var.

Bordure Lafitt



Nuancé
Gris Newport



P

Nuancé Beige Margaux



Nuancé Gris Newport



P

Noir Rockland

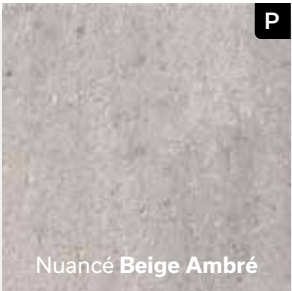


125 x 115 x 600 mm
4 7/8 x 4 1/2 x 23 5/8 po

Bordure Melville



Noir
Rockland



Nuancé **Beige Ambré**



Nuancé **Gris Scandina**



Nuancé **Gris Ombragé**

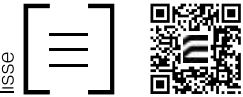


Noir Rockland



125 x 115 x 600 mm
4 7/8 x 4 1/2 x 23 5/8 po

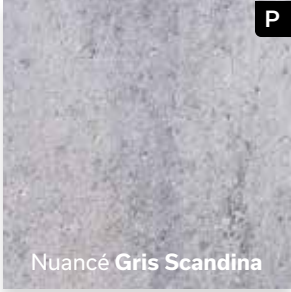
Bordure Novo



Nuancé
Gris Scandina



Nuancé **Beige Ambré**



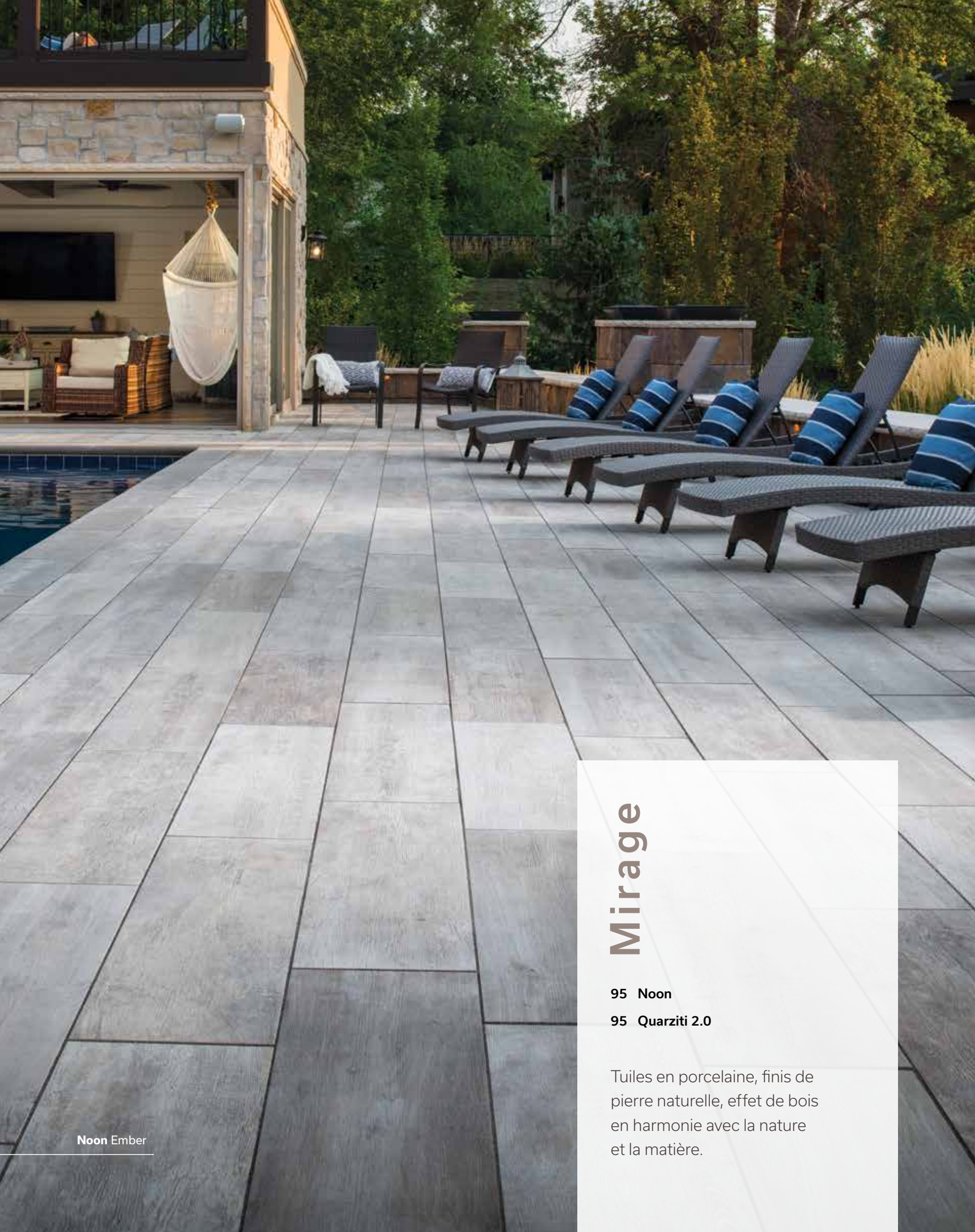
Nuancé **Gris Scandina**



Noir Rockland



178 x 152 x 610 mm
7 x 6 x 24 po



Noon Ember

Mirage

95 Noon

95 Quarziti 2.0

Tuiles en porcelaine, finis de pierre naturelle, effet de bois en harmonie avec la nature et la matière.

Tuiles de porcelaine Noon



Daylight



Daylight



Ember



20 x 300 x 1200 mm
3/4 x 11 13/16 x 47 1/4 po

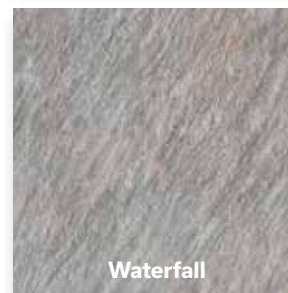
Tuiles de porcelaine Quarziti 2.0



Waterfall



Glacier



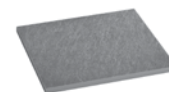
Waterfall



Mantle



Grand Rectangle
(emballé séparément)
20 x 600 x 1200 mm
3/4 x 23 5/8 x 47 1/4 po



Grand Carré
(emballé séparément)
20 x 600 x 600 mm
3/4 x 23 5/8 x 23 5/8 po



Couronnement de piscine
(emballé séparément)
20 x 330 x 600 mm
3/4 x 13 x 23 5/8 po

La couleur Mantle est
seulement disponible pour
le Grand Rectangle et le
Couronnement de piscine.



SMARTSAND® AVEC LA TECHNOLOGIE NextGel

- Optimise le jointoiment des pavés autobloquants
- Est idéal pour les joints d'une largeur de 1,6 mm (1/16 po) à 2,5 cm (1 po)
- Convient aux zones piétonnes et à faible trafic (entrées de garage, trottoirs et terrasses)

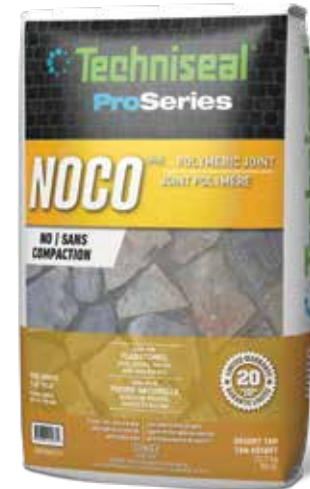
SmartSand est offert par Permacon en **Tan, Gris Urbain ou Granite**



HP NextGel

- Optimise le jointoiment des pavés et dalles de béton, et des tuiles de porcelaine (seulement si la compaction mécanique est possible)
- Est approprié pour les faux joints
- Est idéal pour les joints d'une largeur de 1,6 mm (1/16 po) à 5 cm (2 po)
- Convient aux environnements humides, terrains en pente et endroits exposés à une importante circulation véhiculaire

HP NextGel est offert par Permacon en **Tan, Gris Urbain, Ivoire, Noir ou Granite**



NOCO SANS COMPACTION

- Optimise le jointoiment des pavés de béton, les surfaces fortement texturées, les grandes dalles et les tuiles de porcelaine
- Est approprié pour les faux joints
- Est idéal pour les joints d'une largeur de de 6 mm à 5 cm (1/4 à 2 po) avec des intersections jusqu'à 10 cm (4 po)
- Remplace véritablement le mortier, la poussière de pierre ou la poussière de pierre polymérique

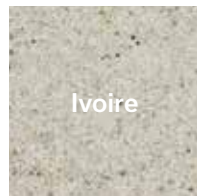
Noco est offert par Permacon en **Tan Désert ou Gris Acier**



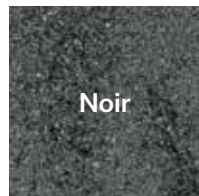
Tan



Gris Urbain



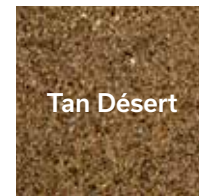
Ivoire



Noir



Granite



Tan Désert



Gris Acier



EDGE BOND

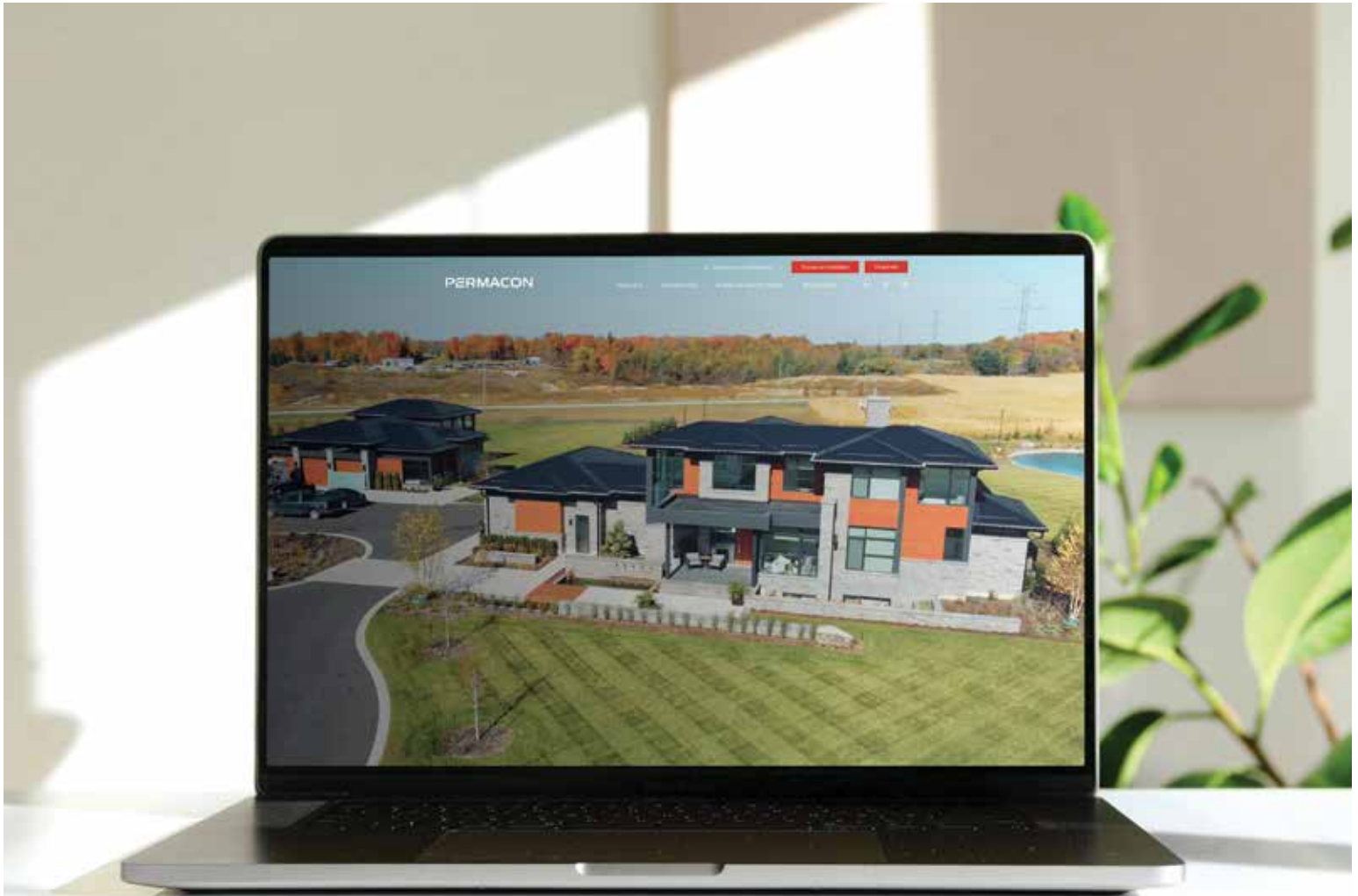
EDGE BOND™ est une bordure d'aménagement de béton renforcée avec la technologie innovante NextGel™. Installation la PLUS RAPIDE ET FACILE sur le marché.



STORM

Un composé pour joints de pavés multi-climats pour les pavés et dalles de béton, les pierres naturelles, les dalles perméables et la porcelaine extérieure.

Pour joints de 3 à 50 mm (1/8 à 2 po) avec intersections allant jusqu'à 100 mm (4 po).



Tous les outils pour concevoir votre projet



OUTIL DE VISUALISATION

Créez, osez, changez, recommencez... en toute liberté!



INSPIRATION

Laissez-vous inspirer par de nombreux projets



GUIDE D'ENTRETIEN

Préservez votre investissement

Garantie 50 ans Aménagement



La garantie 50 ans de Permacon s'applique aux produits d'aménagement paysager et de maçonnerie incluant Suretouch, destinés à un usage résidentiel¹. Cet énoncé de garantie affirme que les produits fabriqués par Permacon sont conformes aux exigences des normes CSA (Canadian Standard Association) et ASTM (American Society for Testing and Materials).

Pour plus de détails sur une application commerciale, veuillez consulter notre garantie institutionnelle, commerciale et industrielle.

Permacon garantit qu'à la date de livraison, les produits de béton ne présentent aucun défaut de fabrication. À la condition expresse que soient respectées les conditions énoncées ci-après, Permacon garantit l'intégrité structurale du béton de ses produits d'aménagement paysager et de maçonnerie pour une durée de 50 ans, à partir de la date d'achat du produit. La garantie s'applique pour un usage normal non abusif de l'ouvrage. Afin de préserver l'apparence initiale de vos produits, nous vous recommandons de consulter notre *Guide d'entretien d'aménagement* disponible sur notre site Web.

DANS TOUS LES CAS DÉTAILLÉS CI-DESSOUS, LA GARANTIE SE LIMITE À LA VALEUR MARCHANDE DES PRODUITS.

Comment soumettre une réclamation ?



permacon.ca/fr/garantie/



Une preuve d'achat est nécessaire pour soumettre une réclamation. Aucune réclamation ne sera acceptée sans preuve d'achat.²

Toute réclamation doit être signalée au maximum dans les 15 jours après la constatation du produit défectueux. Pour faire valider une réclamation, un représentant Permacon viendra inspecter les produits défectueux, afin de confirmer ou non la recevabilité de la réclamation. Ainsi, il sera requis de fournir au représentant Permacon les accès nécessaires pour qu'il puisse inspecter et prendre les photos des produits concernés. Cette garantie constitue l'unique garantie offerte. Permacon améliorant et modifiant continuellement ses produits, peut modifier et cesser d'offrir des produits à tout moment, et pourra donc procéder au remplacement des produits couverts par la garantie par des produits de qualité similaire ou procéder à un dédommagement, si les produits sous garantie ne sont plus fabriqués ou s'ils ne sont plus commercialisés au moment de l'application de la garantie.

Advenant le fait où un produit est jugé non conforme par Permacon ou un représentant autorisé de l'entreprise, et afin de pouvoir procéder au dédommagement, Permacon prendra en compte le nombre de mois durant lesquels les produits d'aménagement paysager ou de maçonnerie auront été en

la possession du propriétaire ou de son entrepreneur, et ce, jusqu'à la date de la réclamation, et calculera au prorata le montant du paiement ou du remplacement à réaliser en conséquence.

Par exemple, si l'acheteur fait une réclamation au titre de la garantie dans le dernier mois de la 10^e année de la garantie (c'est-à-dire le 120^e mois), le fabricant, à sa seule discrétion, devra soit :

- Remplacer le produit défectueux s'il est encore disponible (seul le produit défectueux sera remplacé);
- Remettre 480/600 du prix payé pour les produits au propriétaire. Aucun coût de main-d'œuvre, de transport ni autre dédommagement ne sera couvert par Permacon.

Transférabilité

La garantie est transférable. Il sera néanmoins nécessaire de présenter la preuve d'enregistrement de garantie dans l'éventualité où une réclamation sera déposée. La période au prorata sera basée sur la durée de garantie de 50 ans restant disponible en tant que cessionnaire, si l'acheteur transfère la garantie à un propriétaire subséquent, comme décrit ci-dessus.

¹ Les endroits suivants se définissent comme étant résidentiels : logement familial de cinq unités ou moins, maison unifamiliale, maison-jardin ou en rangée.

² Les documents suivants sont considérés comme étant une preuve d'achat valide : facture provenant directement d'un distributeur autorisé Permacon ou facture d'un entrepreneur paysagiste, entrepreneur général, maçon ou constructeur de maisons.

Exclusions

Un produit d'aménagement paysager ou de maçonnerie installé sur plus de **100 pieds carrés** confirme l'acceptation du produit reçu sur le chantier et aucune réclamation liée à la couleur, au format ou à la texture du produit, ne pourra être émise à Permacon.

Cette garantie exclut tous les produits non fournis par Permacon, ainsi que tous les défauts, défaillances ou dommages pouvant être la conséquence des actions énumérées ci-dessous :

- Le contact avec des produits chimiques ou des produits nettoyants;
- Les dommages causés par les laveuses à pression;
- La mauvaise installation ou autre activité de construction ne respectant pas les normes d'installation mises en vigueur par ICPI, NCMA ou IMQ, le Code national du bâtiment ou les moyens d'installation et conseils de pose recommandés par Permacon. Les guides d'installation établis par Permacon représentent certaines situations d'installation et ne sont donc pas exhaustifs. Il est donc fortement recommandé de consulter un professionnel qualifié, afin d'assurer la bonne installation des produits Permacon sur un chantier spécifique;
- Conception ou construction défectueuse entraînant l'affaissement, le mouvement ou la défaillance;
- Bris provenant d'un choc, d'un impact ou d'une charge excessive lors de la manutention, de l'utilisation ou du transport des produits;
- Catastrophe naturelle ou autre élément incontrôlable;
- Bris et dommages causés aux produits par le mouvement du sol ou le mouvement d'un édifice, par la mauvaise utilisation d'équipement de construction, ainsi que les équipements de compactage et de déneigement. La garantie ne couvre pas les détériorations des surfaces qui pourraient être causées par l'usage abusif de chlorure de sodium (NaCl) dans le but de déglacer les surfaces de pavés, les dalles ou les marches;
- L'utilisation de chlorure de sodium (NaCl) sur les produits ci-dessous :
 - Marche Valentia;
 - Valentia Block;
- Les produits Be.OnStone, Mirage et Techniseal revendus par Permacon.

Installation

Lors d'une installation de produits de maçonnerie, il est impératif de nettoyer l'ouvrage afin d'enlever les résidus et contaminants laissés sur la pierre ou la brique. Permacon décline toute responsabilité concernant les taches et les changements de couleur causés par les résidus d'installation ou les conséquences du nettoyage desdits résidus.

Couleur

La présence d'ingrédients naturels utilisés dans le processus de fabrication varie d'un produit à l'autre. Ainsi, le produit reçu sur le chantier ne sera donc pas strictement identique aux produits présentés dans nos présentations commerciales (catalogues, échantillons, étalages). Toute différence de couleur entre les représentations ne pourra être couverte par la garantie.

Les produits présentés dans nos présentoirs d'aménagement, sur les panneaux de maçonnerie chez les distributeurs de Permacon, ainsi que sur les photos des produits illustrant nos brochures d'aménagement paysager et de maçonnerie, ne constituent pas une représentation exacte des produits qui seront livrés sur le chantier. Permacon offre de multiples produits avec des couleurs nuancées afin de reproduire l'apparence de la pierre naturelle. Il est donc fortement recommandé de visualiser plusieurs produits directement chez le distributeur autorisé Permacon, afin de bien voir l'ensemble des couleurs disponibles.

L'acheteur est tenu d'approuver les produits livrés (et leur couleur) sur le chantier avant l'installation afin de confirmer sa satisfaction. Il est de plus recommandé de mélanger les produits des différentes palettes reçues sur le chantier. Les différences de nuances de couleurs restant un phénomène naturel, Permacon ne garantit pas l'uniformité des couleurs entre les différentes palettes d'un même chantier. L'installation du produit constitue son acceptation.

Film polymérique

Un film blanchâtre polymérique peut se retrouver à la surface des produits de Permacon. Ceci résulte d'une utilisation inadéquate de sable polymérique. Un mauvais nettoyage des dalles et pavés, avant l'application de l'eau sur la surface, peut engendrer ce film blanchâtre polymérique, qui n'a aucune incidence sur l'intégrité structurale du produit. Permacon ne pourra donc être tenue responsable de ce phénomène, qui n'est donc pas applicable à la garantie.

Efflorescence

Des traces blanches, à la surface du produit, sont le résultat d'une efflorescence, un phénomène naturel, plus visible sur les produits foncés. Celle-ci n'a aucune incidence sur les qualités techniques intrinsèques ni sur l'intégrité structurale des produits de Permacon. L'apparition éventuelle d'efflorescence ne peut en aucun cas faire l'objet d'une garantie de la part de Permacon. Dans la majorité des cas, l'efflorescence disparaît d'elle-même avec le temps.

Depuis 1952,
tous les produits
Permacon sont
fabriqués avec
passion et fierté
au Canada.

permacon.ca
1 888 PERMACON



PERMACON
UNE SOCIÉTÉ CRH